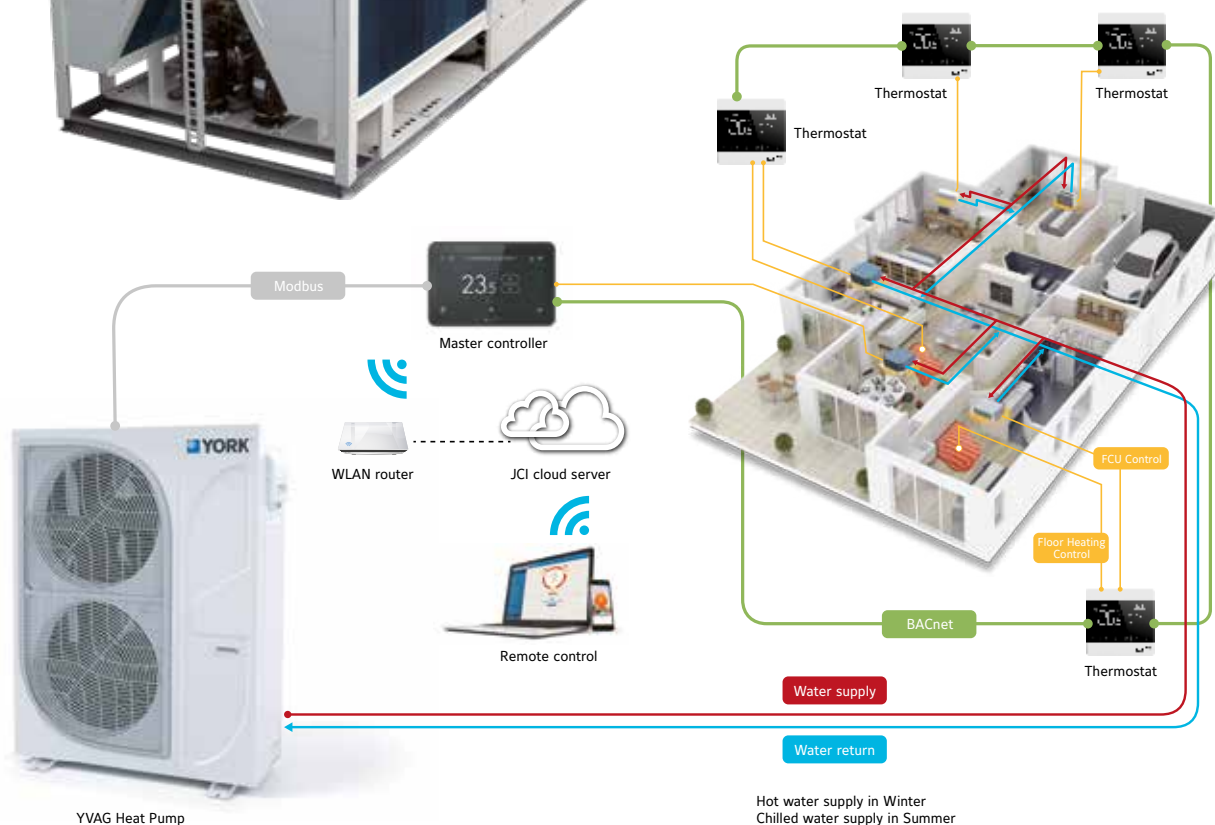




- **Refroidisseurs et pompes à chaleur**
- **Ventilo-convecteurs**
- **Thermostats**
- **Systèmes de gestion**
- **Clapets et vannes**
- **Unités Rooftop**





## POMPES À CHALEUR À AIR

### AMICHI-S YVAG



- Réversible, l'eau jusqu'à 52°C
- Capacité de refroidissement: 11,20 - 17,80 kW
- Capacité de chauffage: 10,90 - 18,40 kW
- Technologie DC Inverter
- Compresseur scroll
- R410A
- Module hydraulique intégrée en standard
- Frais d'opération basse
- Émission sonore limitée
- Concept modulaire
- Contrôle précis
- Performances fiables
- Prête-à-brancher
- 230V/1ph/50Hz

#### AMICHI-S série - R410A

N° Art.	Type	Cap. ref. (nominal) kW	Cap. chauffage (nominal) kW	Pression sonore dB(A)	Poids kg	Prix EUR
00093268	YVAG012	11,18	10,94	68	126	3 145
00096355	YVAG014	14,26	13,11	70	128	3 994
00096356	YVAG016	15,95	15,41	70	141	4 168
00096357	YVAG018	17,80	18,46	74	141	4 353

Conditions capacité de refroidissement: température sortie de l'eau: 7°C,  $\Delta t$  5°C et température d'ambiance: 35°C  
Conditions capacité de chauffage: température sortie de l'eau: 45°C,  $\Delta t$  5°C et température d'ambiance: 7°C



## POMPES À CHALEUR À AIR

### AMICHI YMPA



- Réversible, l'eau jusqu'à 55°C
- Capacité de refroidissement: 44 - 254 kW
- Capacité de chauffage: 50 - 254 kW
- Technologie DC Inverter
- Compresseurs scroll
- R410A
- Performances fiables
- Grand flexibilité en design
- Gestion avancée
- Concept modulaire
- Plusieurs options disponibles sur demande
- 400V/3ph/50Hz

#### AMICHI YMPA série - R410A

N° Art.	Type	Cap. ref. (nominal) kW	Cap. chauffage (nominal) kW	Pression sonore dB(A)	Poids kg	Prix EUR
00096163	YMPA045	44,00	50,00	79	575	Sur demande
00096186	YMPA065	60,00	61,00	83	598	Sur demande
00096209	YMPA080	78,00	87,00	82	875	Sur demande
00096232	YMPA100	99,00	99,00	84	901	Sur demande
00096255	YMPA130	122,00	132,00	85	979	Sur demande
00096278	YMPA160	159,00	161,00	87	1922	Sur demande
00096297	YMPA200	188,00	191,00	88	2003	Sur demande
00096316	YMPA230	221,00	231,00	88	2235	Sur demande
00096336	YMPA260	254,00	256,00	89	2316	Sur demande

Conditions capacité de refroidissement: température sortie de l'eau: 7°C,  $\Delta t$  5°C et température d'ambiance: 35°C  
Conditions capacité de chauffage: température sortie de l'eau: 45°C,  $\Delta t$  5°C et température d'ambiance: 7°C

## POMPES À CHALEUR À AIR

YHME



A

A-3



- Réversible, l'eau jusqu'à 55°C
- Capacité de refroidissement: 150 - 210 kW
- Capacité de chauffage: 145 - 186 kW
- Compresseur à vis
- R134a
- Concept modulaire, jusqu'à 8 modules à connecter
- Complètement modifiable avec des options
- Large plage de fonctionnement
- Performances fiables

### YHME série - R134a

N° Art.	Type	Cap. ref. (nominal)	Cap. chauffage (nominal)	Pression sonore	Poids	Prix
		kW	kW	dB(A)	kg	EUR
-	YHME0162HE	149,70	145,40	96	1400	Sur demande
-	YHME0182HE	169,60	145,40	97	1420	Sur demande
-	YHME0202HE	194,60	185,50	98	1680	Sur demande
-	YHME0222HE	209,50	185,50	99	1760	Sur demande

Conditions capacité de refroidissement: température sortie de l'eau: 7°C,  $\Delta t$  5°C et température d'ambiance: 35°C  
Conditions capacité de chauffage: température sortie de l'eau: 45°C,  $\Delta t$  5°C et température d'ambiance: 7°C

## POMPES À CHALEUR À AIR

YLPB



- Réversible, l'eau jusqu'à 52°C
- Capacité de refroidissement: 336 - 629 kW
- Capacité de chauffage: 344 - 653 kW
- Compresseur scroll
- R410A
- Économe en énergie
- Conçu pour le moins de bruit possible
- Performances fiables
- Personnalisable avec des options

### TEMPO YLPB série - R410A

N° Art.	Type	Cap. ref. (nominal)	Cap. chauffage (nominal)	Pression sonore	Poids	Prix
		kW	kW	dB(A)	kg	EUR
-	YLPB0345	335,00	345,00	96	3793	Sur demande
-	YLPB0430	413,00	429,00	95	4043	Sur demande
-	YLPB0525	478,00	515,00	97	4210	Sur demande
-	YLPB0575	558,00	577,00	98	4747	Sur demande
-	YLPB0650	629,00	655,00	99	5495	Sur demande

Conditions capacité de refroidissement: température sortie de l'eau: 7°C,  $\Delta t$  5°C et température d'ambiance: 35°C  
Conditions capacité de chauffage: température sortie de l'eau: 45°C,  $\Delta t$  5°C et température d'ambiance: 7°C



## POMPES À CHALEUR À L'EAU

YMWA-HP



- Réversible, l'eau jusqu'à 55°C
- Capacité de refroidissement: 21 - 185 kW
- Capacité de chauffage: 24 - 212 kW
- Compresseur scroll
- R410A
- Performances fiables
- Prête-à-brancher
- 400V/3ph/50Hz
- Plusieurs options disponibles sur demande

### YMWA-HP série - R410A

N° Art.	Type	Cap. ref. (nominal) kW	Cap. chauffage (nominal) kW	Poids kg	Prix EUR
00097425	YMWA-HP0020	20,80	23,70	165	Sur demande
00097427	YMWA-HP0025	26,00	28,90	187	Sur demande
00097430	YMWA-HP0030	30,10	33,60	184	Sur demande
00097431	YMWA-HP0035	34,00	38,50	190	Sur demande
00097433	YMWA-HP0040	38,10	42,90	195	Sur demande
00097437	YMWA-HP0045	45,50	51,20	219	Sur demande
00097442	YMWA-HP0050	49,90	57,70	360	Sur demande
00097443	YMWA-HP0060	58,90	68,20	379	Sur demande
00097445	YMWA-HP0075	76,10	86,30	403	Sur demande
00097447	YMWA-HP0090	88,60	102,20	422	Sur demande
00097451	YMWA-HP0120	114,90	132,00	610	Sur demande
00097453	YMWA-HP0150	144,30	164,20	683	Sur demande
00097457	YMWA-HP0170	165,70	190,10	718	Sur demande
00097458	YMWA-HP0190	185,40	212,30	762	Sur demande

Conditions capacité de refroidissement: standard Eurovent LCP/W/AC - évaporateur EWT/LWT 12/7°C, condenseur EWT/LWT 30/35°C

Conditions capacité de chauffage: standard Eurovent LCP/W/AC - évaporateur EWT/LWT 10°C, condenseur EWT/LWT 40/45°C



## POMPES À CHALEUR À AIR

YCSE



- L'eau jusqu'à 60°C
- Capacité de chauffage: 170 - 300 kW
- Jusqu'à 8 modules à connecter
- Compresseur à vis
- R134a
- Fonctionnement silencieux
- Design compact
- Personnalisable avec des options
- Performances fiables

### YCSE série - R134a

N° Art.	Type	Cap. ref. (nominal) kW	Cap. chauffage (nominal) kW	Poids kg	Prix EUR
-	YCSE0141	139,60	88	860	Sur demande
-	YCSE0181	179,50	89	950	Sur demande
-	YCSE0221	219,50	90	1040	Sur demande
-	YCSE0241	249,30	91	1075	Sur demande

Liquide condenseur 35°C et 7°C liquide réfrigérée

## REFROIDISSEURS À AIR

AMICHI YMAA



- Capacité de refroidissement: 44 - 254 kW
- Technologie DC Inverter
- Compresseur scroll
- R410A
- Performances fiables
- Grand flexibilité en design
- Gestion avancée
- Concept modulaire
- 400V/3ph/50Hz
- Plusieurs options disponibles sur demande

### AMICHI YMAA série - R410A

N° Art.	Type	Cap. ref. (nominal)	Pression sonore	Poids	Prix
		kW	dB(A)	kg	EUR
00095973	YMAA045	44,00	75	575	Sur demande
00095996	YMAA065	60,00	78	598	Sur demande
00096019	YMAA080	78,00	78	875	Sur demande
00096042	YMAA100	99,00	79	901	Sur demande
00096065	YMAA130	122,00	81	979	Sur demande
00096088	YMAA160	159,00	82	1922	Sur demande
00096107	YMAA200	188,00	83	2003	Sur demande
00096126	YMAA230	221,00	83	2235	Sur demande
00096144	YMAA260	254,00	84	2316	Sur demande

Conditions capacité de refroidissement: température sortie de l'eau: 7°C,  $\Delta t$  5°C et température d'ambiance: 35°C

## REFROIDISSEURS À AIR

YCME



- Capacité de refroidissement: 160 - 244 kW
- Capacité de chauffage: 145 - 186 kW
- Compresseur à vis
- R134a
- Récupération de chaleur possible en option
- Concept modulaire, jusqu'à 8 modules à connecter
- Complètement modifiable avec des options
- Large plage de fonctionnement
- Performances fiables

### YCME série - R134a

N° Art.	Type	Cap. ref. (nominal)	Pression sonore	Poids	Prix
		kW	dB(A)	kg	EUR
-	YCME0162HE	159,60	96	1300	Sur demande
-	YCME0182HE	179,60	97	1340	Sur demande
-	YCME0202HE	204,50	98	1590	Sur demande
-	YCME0222HE	224,40	99	1680	Sur demande

Conditions capacité de refroidissement: température sortie de l'eau: 7°C,  $\Delta t$  5°C et température d'ambiance: 35°C



## REFROIDISSEURS À AIR

## TEMPO YLAA



- Capacité de refroidissement: 198 - 525 kW
- Compresseur scroll
- Hydro kit
- R410A ou R454B
- Design compact
- Économe en énergie
- Personnalisable avec des options
- Performances fiables

## TEMPO YLPB série - R410A

N° Art.	Type	Cap. ref. (nominal)	Pression sonore	Poids	Prix
		kW	dB(A)	kg	EUR
-	YLAA0195	198	87	1706	Sur demande
-	YLAA0221	211	87	1721	Sur demande
-	YLAA0262	244	87	1852	Sur demande
-	YLAA0286	273	89	1853	Sur demande
-	YLAA0301	297	90	2170	Sur demande
-	YLAA0350	348	91	2339	Sur demande
-	YLAA0392	380	91	2508	Sur demande
-	YLAA0442	431	94	3343	Sur demande
-	YLAA0457	457	95	3481	Sur demande
-	YLAA0517	524	92	3615	Sur demande

Conditions capacité de refroidissement: température sortie de l'eau: 7°C,  $\Delta t$  5°C et température d'ambiance: 35°C



## REFROIDISSEURS À L'EAU

## YMWA-CO



- Capacité de refroidissement: 21 - 193 kW
- Compresseur scroll
- R410A
- Performances fiables
- Prête-à-brancher
- 400V/3ph/50Hz
- Plusieurs options disponibles sur demande

## YMWA-CO série - R410A

N° Art.	Type	Cap. ref. (nominal)	Poids	Prix
		kW	kg	EUR
00097421	YMWA-CO0020	21,2	162	Sur demande
00097422	YMWA-CO0025	26,2	182	Sur demande
00097423	YMWA-CO0030	31,1	179	Sur demande
00097426	YMWA-CO0035	34,8	185	Sur demande
00097429	YMWA-CO0040	39,2	191	Sur demande
00097434	YMWA-CO0045	46,6	214	Sur demande
00097438	YMWA-CO0050	50,9	352	Sur demande
00097439	YMWA-CO0060	61,1	371	Sur demande
00097441	YMWA-CO0075	77,3	392	Sur demande
00097444	YMWA-CO0090	91,1	411	Sur demande
00097449	YMWA-CO0120	118,4	597	Sur demande
00097450	YMWA-CO0150	147,1	666	Sur demande
00097455	YMWA-CO0170	170	701	Sur demande
00097456	YMWA-CO0190	192,7	745	Sur demande

Conditions capacité de refroidissement: standard Eurovent LCP/W/AC - évaporateur EWT/LWT 12/7°C, condenseur EWT/LWT 30/35°C

## REFROIDISSEURS À AIR

YCRE



- Capacité de refroidissement: 140 - 249 kW
- Jusqu'à 8 modules à connecter
- Compresseur à vis
- R134a
- Remote condenseur en option
- Fonctionnement silencieux
- Design compact
- Personnalisable avec des options
- Performances fiables

## YCRE série - R134a

N° Art.	Type	Cap. ref. (nominal)	Cap. chauffage (nominal)	Poids	Prix
		kW	kW	kg	EUR
-	YCRE0141	135	88	765	Sur demande
-	YCRE0181	175	89	835	Sur demande
-	YCRE0221	215	90	900	Sur demande

Liquide condenseur 45°C et 7°C liquide réfrigérée

## REFROIDISSEURS AVEC CONDENSEUR À DISTANCE

YMRA



- Capacité de refroidissement: 21 - 193 kW
- Compresseur scroll
- R410A
- Performances fiables
- Prête-à-brancher
- 400V/3ph/50Hz
- Plusieurs options disponibles sur demande

## YMRA série (condenseur à distance) - R410A

N° Art.	Type	Cap. ref. (nominal)	Poids	Prix
		kW	kg	EUR
00097417	YMRA0020	21,2	144	Sur demande
00097418	YMRA0025	26,2	164	Sur demande
00097419	YMRA0030	31,1	166	Sur demande
00097420	YMRA0035	34,8	166	Sur demande
00097424	YMRA0040	39,2	172	Sur demande
00097428	YMRA0045	46,6	172	Sur demande
00097432	YMRA0050	50,9	332	Sur demande
00097435	YMRA0060	61,1	344	Sur demande
00097436	YMRA0075	77,3	365	Sur demande
00097440	YMRA0090	91,1	376	Sur demande
00097446	YMRA0120	118,4	558	Sur demande
00097448	YMRA0150	147,1	612	Sur demande
00097452	YMRA0170	170	643	Sur demande
00097454	YMRA0190	192,7	674	Sur demande

Conditions capacité de refroidissement: évaporateur EWT/LWT 12/7°C, condenseur 40°C





- Capacité de refroidissement nominale: 0,65 – 7,42 kW
- Capacité de chauffage nominale: 0,55 – 8,52 kW
- En standard système 2 tubes (4 tubes sur demande)
- Disponible sans ou avec logement
- Fonctionnement silencieux
- Montage horizontale ou verticale
- Divers options possibles

**YFCN VC - Sortie verticale, avec logement (2 tubes)**

N° Art.	Type	Capacité de refroidissement			Capacité de chauffage			Flux d'air			Dimensions H x L x P	Prix
		max	med	min	max	med	min	max	med	min		
		kW	kW	kW	kW	kW	kW	m³/h	m³/h	m³/h	mm	EUR
00095509	YFCN140VC	1,20	1,00	0,65	1,31	1,07	0,69	220	175	105	530 x 670 x 225	242,31
00095529	YFCN240VC	1,78	1,41	1,00	1,83	1,43	0,99	295	220	145	530 x 770 x 225	254,95
00095549	YFCN340VC	2,53	1,87	1,63	2,59	1,87	1,62	385	270	235	530 x 985 x 225	298,14
00095569	YFCN440VC	3,08	2,25	1,81	3,14	2,27	1,80	485	335	265	530 x 985 x 225	323,42
00095589	YFCN540VC	4,03	3,21	2,17	4,01	3,16	2,10	650	495	315	530 x 1 200 x 225	346,60
00095609	YFCN640VC	4,71	3,81	2,79	4,92	3,90	2,82	760	590	415	530 x 1 200 x 225	368,73
00095629	YFCN740VC	5,48	4,56	3,51	5,59	4,62	3,49	925	735	535	530 x 1 415 x 225	408,76
00095649	YFCN840VC	6,34	5,63	3,97	7,20	6,27	4,26	1 200	1 020	655	530 x 1 415 x 255	455,11
00095669	YFCN940VC	7,42	6,41	4,79	8,52	7,18	5,23	1 500	1 210	830	530 x 1 415 x 255	475,13

**YFCN-ECM VC - Sortie verticale, avec logement (2 tubes)**

N° Art.	Type	Capacité de refroidissement			Capacité de chauffage			Flux d'air			Dimensions H x L x P	Prix
		max 10V	med 5V	min 1V	max 10V	med 5V	min 1V	max 10V	med 5V	min 1V		
		kW	kW	kW	kW	kW	kW	m³/h	m³/h	m³/h	mm	EUR
00095689	YFCNECM240VC	1,86	1,32	0,77	1,98	1,37	0,78	325	210	115	530 x 770 x 225	437,20
00095709	YFCNECM440VC	3,17	2,27	1,43	3,32	2,30	1,42	505	340	200	530 x 985 x 225	502,52
00095729	YFCNECM640VC	4,51	3,19	2,05	4,68	3,23	2,02	720	475	290	530 x 1 200 x 225	550,98
00095749	YFCNECM740VC	5,30	3,82	2,61	5,43	3,84	2,57	875	585	380	530 x 1 415 x 225	591,01
00095769	YFCNECM940VC	7,04	5,21	3,59	7,93	5,63	3,76	1 365	910	575	530 x 1 415 x 255	656,33

Conditions capacité de refroidissement: température d'espace 27°C d.b., 19°C w.b. - Température d'eau 7/12 °C.

Conditions capacité de chauffage: température d'espace 20°C d.b., 19°C w.b. - Température d'eau 45/40 °C.

Autres capacités ou 4-tubes disponible sur demande.

**YFCN VCB - Sortie verticale, avec logement pour console (2 tubes)**

N° Art.	Type	Capacité de refroidissement			Capacité de chauffage			Flux d'air			Dimensions H x L x P	Prix
		max	med	min	max	med	min	max	med	min		
		kW	kW	kW	kW	kW	kW	m³/h	m³/h	m³/h	mm	EUR
00095510	YFCN140VCB	1,20	1,00	0,65	1,31	1,07	0,69	220	175	105	530 x 670 x 225	260,21
00095530	YFCN240VCB	1,78	1,41	1,00	1,83	1,43	0,99	295	220	145	530 x 770 x 225	272,86
00095550	YFCN340VCB	2,53	1,87	1,63	2,59	1,87	1,62	385	270	235	530 x 985 x 225	330,80
00095570	YFCN440VCB	3,08	2,25	1,81	3,14	2,27	1,80	485	335	265	530 x 985 x 225	358,19
00095590	YFCN540VCB	4,03	3,21	2,17	4,01	3,16	2,10	650	495	315	530 x 1 200 x 225	373,99
00095610	YFCN640VCB	4,71	3,81	2,79	4,92	3,90	2,82	760	590	415	530 x 1 200 x 225	404,54
00095630	YFCN740VCB	5,48	4,56	3,51	5,59	4,62	3,49	925	735	535	530 x 1 415 x 225	447,74
00095650	YFCN840VCB	6,34	5,63	3,97	7,20	6,27	4,26	1 200	1 020	655	530 x 1 415 x 255	493,04
00095670	YFCN940VCB	7,42	6,41	4,79	8,52	7,18	5,23	1 500	1 210	830	530 x 1 415 x 255	515,16

**YFCN-ECM VCB - Sortie verticale, avec logement pour console (2 tubes)**

N° Art.	Type	Capacité de refroidissement			Capacité de chauffage			Flux d'air			Dimensions H x L x P	Prix
		max 10V	med 5V	min 1V	max 10V	med 5V	min 1V	max 10V	med 5V	min 1V		
		kW	kW	kW	kW	kW	kW	m³/h	m³/h	m³/h	mm	EUR
00095690	YFCNECM240VCB	1,86	1,32	0,77	1,98	1,37	0,78	325	210	115	530 x 770 x 225	455,11
00095710	YFCNECM440VCB	3,17	2,27	1,43	3,32	2,30	1,42	505	340	200	530 x 985 x 225	540,45
00095730	YFCNECM640VCB	4,51	3,19	2,05	4,68	3,23	2,02	720	475	290	530 x 1 200 x 225	585,75
00095750	YFCNECM740VCB	5,30	3,82	2,61	5,43	3,84	2,57	875	585	380	530 x 1 415 x 225	626,83
00095770	YFCNECM940VCB	7,04	5,21	3,59	7,93	5,63	3,76	1 365	910	575	530 x 1 415 x 255	697,42

Conditions capacité de refroidissement: température d'espace 27°C d.b., 19°C w.b. - Température d'eau 7/12 °C.

Conditions capacité de chauffage: température d'espace 20°C d.b., 19°C w.b. - Température d'eau 45/40 °C.

Autres capacités ou 4-tubes disponible sur demande.



### YFCN HC - Sortie horizontale, avec logement (2 tubes)

N° Art.	Type	Capacité de refroidissement			Capacité de chauffage			Flux d'air			Dimensions H x L x P	Prix
		max	med	min	max	med	min	max	med	min		
		kW	kW	kW	kW	kW	kW	m³/h	m³/h	m³/h	mm	EUR
00095508	YFCN140HC	1,20	1,00	0,65	1,31	1,07	0,69	220	175	105	530 x 670 x 225	260,21
00095528	YFCN240HC	1,78	1,41	1,00	1,83	1,43	0,99	295	220	145	530 x 770 x 225	272,86
00095548	YFCN340HC	2,53	1,87	1,63	2,59	1,87	1,62	385	270	235	530 x 985 x 225	330,80
00095568	YFCN440HC	3,08	2,25	1,81	3,14	2,27	1,80	485	335	265	530 x 985 x 225	358,19
00095588	YFCN540HC	4,03	3,21	2,17	4,01	3,16	2,10	650	495	315	530 x 1 200 x 225	373,99
00095608	YFCN640HC	4,71	3,81	2,79	4,92	3,90	2,82	760	590	415	530 x 1 200 x 225	404,54
00095628	YFCN740HC	5,48	4,56	3,51	5,59	4,62	3,49	925	735	535	530 x 1 415 x 225	447,74
00095648	YFCN840HC	6,34	5,63	3,97	7,20	6,27	4,26	1 200	1 020	655	530 x 1 415 x 255	493,04
00095668	YFCN940HC	7,42	6,41	4,79	8,52	7,18	5,23	1 500	1 210	830	530 x 1 415 x 255	515,16

### YFCN-ECM HC - Sortie horizontale, avec logement (2 tubes)

N° Art.	Type	Capacité de refroidissement			Capacité de chauffage			Flux d'air			Dimensions H x L x P	Prix
		max 10V	med 5V	min 1V	max 10V	med 5V	min 1V	max 10V	med 5V	min 1V		
		kW	kW	kW	kW	kW	kW	m³/h	m³/h	m³/h	mm	EUR
00095688	YFCNECM240HC	1,86	1,32	0,77	1,98	1,37	0,78	325	210	115	530 x 770 x 225	455,11
00095708	YFCNECM440HC	3,17	2,27	1,43	3,32	2,30	1,42	505	340	200	530 x 985 x 225	540,45
00095728	YFCNECM640HC	4,51	3,19	2,05	4,68	3,23	2,02	720	475	290	530 x 1 200 x 225	585,75
00095748	YFCNECM740HC	5,30	3,82	2,61	5,43	3,84	2,57	875	585	380	530 x 1 415 x 225	626,83
00095768	YFCNECM940HC	7,04	5,21	3,59	7,93	5,63	3,76	1 365	910	575	530 x 1 415 x 255	697,42

Conditions capacité de refroidissement: température d'espace 27°C d.b., 19°C w.b. - Température d'eau 7/12 °C.

Conditions capacité de chauffage: température d'espace 20°C d.b., 19°C w.b. - Température d'eau 45/40 °C.

Autres capacités ou 4-tubes disponible sur demande.

### YFCN CD - Unité pour intégration, sans logement (2 tubes)

N° Art.	Type	Capacité de refroidissement			Capacité de chauffage			Flux d'air			Dimensions H x L x P	Prix
		max	med	min	max	med	min	max	med	min		
		kW	kW	kW	kW	kW	kW	m³/h	m³/h	m³/h	mm	EUR
00095507	YFCN140CD	1,20	1,00	0,65	1,31	1,07	0,69	220	175	105	511 x 374 x 218	209,65
00095527	YFCN240CD	1,78	1,41	1,00	1,83	1,43	0,99	295	220	145	511 x 474 x 218	220,18
00095547	YFCN340CD	2,53	1,87	1,63	2,59	1,87	1,62	385	270	235	511 x 689 x 218	245,47
00095567	YFCN440CD	3,08	2,25	1,81	3,14	2,27	1,80	485	335	265	511 x 689 x 218	270,75
00095587	YFCN540CD	4,03	3,21	2,17	4,01	3,16	2,10	650	495	315	511 x 904 x 218	290,77
00095607	YFCN640CD	4,71	3,81	2,79	4,92	3,90	2,82	760	590	415	511 x 904 x 218	321,32
00095627	YFCN740CD	5,48	4,56	3,51	5,59	4,62	3,49	925	735	535	511 x 1 119 x 218	350,82
00095647	YFCN840CD	6,34	5,63	3,97	7,20	6,27	4,26	1 200	1 020	655	511 x 1 119 x 248	391,90
00095667	YFCN940CD	7,42	6,41	4,79	8,52	7,18	5,23	1 500	1 210	830	511 x 1 119 x 248	406,65

### YFCN-ECM CD - Unité pour intégration, sans logement (2 tubes)

N° Art.	Type	Capacité de refroidissement			Capacité de chauffage			Flux d'air			Dimensions H x L x P	Prix
		max 10V	med 5V	min 1V	max 10V	med 5V	min 1V	max 10V	med 5V	min 1V		
		kW	kW	kW	kW	kW	kW	m³/h	m³/h	m³/h	mm	EUR
00095687	YFCNECM240CD	1,86	1,32	0,77	1,98	1,37	0,78	325	210	115	511 x 474 x 218	500,41
00095707	YFCNECM440CD	3,17	2,27	1,43	3,32	2,30	1,42	505	340	200	511 x 689 x 218	520,43
00095727	YFCNECM640CD	4,51	3,19	2,05	4,68	3,23	2,02	720	475	290	511 x 904 x 218	533,07
00095747	YFCNECM740CD	5,30	3,82	2,61	5,43	3,84	2,57	875	585	380	511 x 1 119 x 218	581,53
00095767	YFCNECM940CD	7,04	5,21	3,59	7,93	5,63	3,76	1 365	910	575	511 x 1 119 x 248	588,91

Conditions capacité de refroidissement: température d'espace 27°C d.b., 19°C w.b. - Température d'eau 7/12 °C. - 0 Pa pression statique

Conditions capacité de chauffage: température d'espace 20°C d.b., 19°C w.b. - Température d'eau 45/40 °C. - 0 Pa pression statique

Autres capacités ou 4-tubes disponible sur demande.

### Plus d'information disponible sur demande

Cette gamme est très étendue avec nombreuse d'options. Veuillez-nous contacter pour une offre sur mesure.

## YFCN - Accessoires

N° Art.	Type	Description	Prix
			EUR
00095095	9060478	Vanne 2-voies ON/OFF 230V, pour types 130 - 540 (1/2" - Kvs 1,7)	62,16
00095096	9060479	Vanne 2-voies ON/OFF 230V, pour types 630 - 940 (3/4" - Kvs 2,8)	64,26
00095198	9066560	Vanne 3-voies ON/OFF 230V, pour types 130 - 540 (1/2" - Kvs 1,6)	109,56
00095091	9060474	Vanne 3-voies ON/OFF 230V, pour types 630 - 940 (3/4" - Kvs 2,5)	120,10
00095150	9066361	Plenum de soufflage, pour types CD 130 - 140 (1 x 200 mm)	66,37
00095151	9066362	Plenum de soufflage, pour types CD 230 - 240 (2 x 200 mm)	72,69
00095152	9066363	Plenum de soufflage, pour types CD 330 - 440 (2 x 200 mm)	81,12
00095153	9066365	Plenum de soufflage, pour types CD 530 - 640 (3 x 200 mm)	95,87
00095154	9066367	Plenum de soufflage, pour types CD 730 - 740 (3 x 200 mm)	106,40
00095155	9066368	Plenum de soufflage, pour types CD 830 - 940 (3 x 200 mm)	106,40
00095175	9066461	Plenum d'aspiration, pour types CD 130 - 140 (1 x 200 mm)	63,21
00095176	9066462	Plenum d'aspiration, pour types CD 230 - 240 (2 x 200 mm)	70,58
00095177	9066463	Plenum d'aspiration, pour types CD 330 - 440 (2 x 200 mm)	76,91
00095178	9066465	Plenum d'aspiration, pour types CD 530 - 640 (3 x 200 mm)	90,60
00095179	9066467	Plenum d'aspiration, pour types CD 730 - 740 (3 x 200 mm)	101,14
00095180	9066468	Plenum d'aspiration, pour types CD 830 - 940 (3 x 200 mm)	103,24
00095020	6060400	Égouttoir verticale pour type VC(B), pour vanne	3,16
00095021	6060402	Égouttoir horizontale pour type HC, pour vanne	3,16
00095024	6066039	Égouttoir horizontale pour type CD, pour vanne	7,37

## GAINABLES HAUTE PRESSION

YHP-L



- Capacité de refroidissement nominale: 2,11 – 12,32 kW
- Capacité de chauffage nominale: 1,82 – 14,91 kW
- En standard système 2 tubes (4 tubes sur demande)
- Fonctionnement silencieux
- Montage horizontale ou verticale
- Divers options possibles

### YHP-L - Gainables haute pression (2 tubes)

N° Art.	Type	Capacité de refroidissement			Capacité de chauffage			Flux d'air			Dimensions H x L x P	Prix
		max	med	min	max	med	min	max	med	min		
		kW	kW	kW	kW	kW	kW	m³/h	m³/h	m³/h	mm	EUR
00095860	YHPL140	3,37	3,21	2,39	3,60	3,33	2,39	535	490	340	511 x 689 x 248	308,68
00095865	YHPL240	5,45	5,18	3,69	5,76	5,29	3,63	860	785	515	511 x 904 x 248	378,21
00095870	YHPL340	6,95	6,34	3,71	7,32	6,43	3,57	1 115	960	500	511 x 1 119 x 248	435,10
00095875	YHPL440	7,42	6,53	4,41	8,57	7,12	4,57	1 340	1 080	655	511 x 1 119 x 248	475,13
00095879	YHPL540	8,01	6,65	4,24	8,84	6,90	4,21	1 375	1 030	595	511 x 1 134 x 248	612,08
00095883	YHPL640	9,55	8,80	5,10	10,62	9,42	5,10	1 635	1 425	720	511 x 1 549 x 248	823,84
00095887	YHPL740	10,42	8,88	6,45	11,58	9,80	6,70	1 810	1 490	970	511 x 1 549 x 248	845,96

### YHP-L-ECM - Gainables haute pression (2 tubes)

N° Art.	Type	Capacité de refroidissement			Capacité de chauffage			Flux d'air			Dimensions H x L x P	Prix
		max 10V	med 5V	min 1V	max 10V	med 5V	min 1V	max 10V	med 5V	min 1V		
		kW	kW	kW	kW	kW	kW	m³/h	m³/h	m³/h	mm	EUR
00095892	YHPLECM140	3,85	3,48	2,33	4,27	3,75	2,33	650	560	330	511 x 689 x 248	455
00095897	YHPLECM240	6,87	5,48	3,87	7,82	5,88	3,86	1 235	880	550	511 x 904 x 248	510
00095902	YHPLECM440	7,52	6,27	4,21	8,83	6,99	4,32	1 390	1 055	615	511 x 1 119 x 248	607
00095906	YHPLECM740	12,32	9,36	6,03	14,91	10,45	6,14	2 460	1 605	880	511 x 1 549 x 248	1 145

Conditions capacité de refroidissement: température d'espace 27°C d.b., 19°C w.b. - Température d'eau 7/12 °C. - 0 Pa pression statique

Conditions capacité de chauffage: température d'espace 20°C d.b., 19°C w.b. - Température d'eau 45/40 °C. - 0 Pa pression statique

Autres capacités ou 4-tubes disponible sur demande.

### YHP-L - Accessoires

N° Art.	Type	Description	Prix
			EUR
00095095	9060478	Vanne 2-voies, pour types 130 - 140 (1/2" - Kvs 1,7)	62,16
00095096	9060479	Vanne 2-voies, pour types 230 - 540 (3/4" - Kvs 2,8)	64,26
00095230	9069201	Vanne 2-voies, pour types 630 - 740 (1" - Kvs 4,0)	85,33
00095198	9066560	Vanne 3-voies, pour types 130 - 140 (1/2" - Kvs 1,6)	109,56
00095091	9060474	Vanne 3-voies, pour types 140 - 640 (3/4" - Kvs 2,5)	120,10
00095328	9069206H	Vanne 3-voies, pour types 730 - 740 (3/4" - Kvs 4,0)	323,42
00095227	9069191	Plenum de soufflage, pour types 130 - 140 (2 x 200 mm)	82,17
00095232	9069222	Plenum de soufflage, pour types 230 - 240 (3 x 200 mm)	95,87
00095155	9066368	Plenum de soufflage, pour types 330 - 440 (3 x 200 mm)	106,40
00095228	9069195	Plenum de soufflage, pour types 530 - 540 (4 x 200 mm)	138,01
00095229	9069196	Plenum de soufflage, pour types 630 - 740 (4 x 200 mm)	145,38
00095224	9069181	Plenum d'aspiration, pour types 130 - 140 (2 x 200 mm)	90,60
00095066	9038050	Plenum d'aspiration, pour types 230 - 240 (3 x 200 mm)	90,60
00095180	9066468	Plenum d'aspiration, pour types 330 - 440 (3 x 200 mm)	103,24
00095225	9069185	Plenum d'aspiration, pour types 530 - 540 (4 x 200 mm)	140,12
00095226	9069186	Plenum d'aspiration, pour types 630 - 740 (4 x 200 mm)	147,49
00095020	6060400	Égouttoir verticale pour vanne	3,16
00095024	6066039	Égouttoir horizontale pour vanne	7,37

### Plus d'information disponible sur demande

Cette gamme est très étendue avec nombreuse d'options. Veuillez-nous contacter pour une offre sur mesure.



- Capacité de refroidissement nominale: 4,04 – 30,63 kW
- Capacité de chauffage nominale: 3,43 – 61,14 kW
- En standard système 2 tubes (4 tubes sur demande)
- Fonctionnement silencieux
- Divers options possibles

**RFHP-O - Gainables haute pression (2 tubes)**

N° Art.	Type	Capacité de refroidissement			Capacité de chauffage			Flux d'air			Dimensions H x L x P	Prix
		max	med	min	max	med	min	max	med	min		
		kW	kW	kW	kW	kW	kW	m³/h	m³/h	m³/h	mm	EUR
00095408	RFHPO14	5,92	5,21	4,17	7,67	6,44	4,98	1 410	1 125	790	310 x 1 133 x 698	914
00095414	RFHPO24	8,15	7,01	4,99	11,10	8,27	5,57	1 825	1 410	840	310 x 1 133 x 698	978
00095420	RFHPO34	10,71	9,76	8,71	13,19	11,75	10,20	2 440	2 075	1 710	360 x 1 133 x 698	1 124
00095426	RFHPO44	13,60	12,40	10,90	16,53	14,92	12,79	3 020	2 580	2 070	360 x 1 445 x 853	1 407
00095434	RFHPO54	17,76	16,19	14,54	22,93	20,32	17,67	3 850	3 280	2 740	435 x 1 445 x 853	1 493
00095439	RFHPO74	22,89	18,73	12,42	43,60	33,52	20,86	4 800	3 385	1 880	488 x 1 535 x 1 100	2 461
00095441	RFHPO76	30,63	25,33	21,54	61,14	47,85	39,34	7 100	5 070	3 925	588 x 1 535 x 1 100	2 709

**RFHPO-ECM - Gainables haute pression (2 tubes)**

N° Art.	Type	Capacité de refroidissement			Capacité de chauffage			Flux d'air			Dimensions H x L x P	Prix
		max 5V	med 3V	min 1V	max 5V	med 3V	min 1V	max 5V	med 3V	min 1V		
		kW	kW	kW	kW	kW	kW	m³/h	m³/h	m³/h	mm	EUR
00095446	RFHPOECM14	5,61	5,11	4,14	7,76	6,80	5,18	1 310	1 100	780	310 x 1 133 x 698	1 140
00095452	RFHPOECM24	7,94	6,86	5,44	10,62	8,64	6,42	1 780	1 360	940	310 x 1 133 x 698	1 348
00095458	RFHPOECM34	10,81	9,70	7,87	13,06	11,25	8,64	2 390	1 950	1 380	360 x 1 133 x 698	1 461
00095464	RFHPOECM44	13,99	12,39	10,47	18,08	15,15	12,13	3 080	2 440	1 840	360 x 1 445 x 853	1 646

Conditions capacité de refroidissement: température d'espace 27°C d.b., 19°C w.b. - Température d'eau 7/12 °C. - 0 Pa pression statique

Conditions capacité de chauffage: température d'espace 20°C d.b., 19°C w.b. - Température d'eau 45/40 °C. - 0 Pa pression statique

Autres capacités ou 4-tubes disponible sur demande.

**RFHP-O - Accessoires**

N° Art.	Type	Description	Prix
			EUR
00095050	9034255	Vanne 3-voies ON/OFF 230V, pour types 130 - 140 (3/4" - Kvs 10,0)	281,28
00095051	9034256	Vanne 3-voies ON/OFF 230V, pour types 230 - 340 (1" - Kvs 10,0)	284,45
00095052	9034257	Vanne 3-voies ON/OFF 230V, pour types 430 - 540 (1.1/4" - Kvs 10,0)	316,05
00095054	9034259	Vanne 3-voies ON/OFF 230V, pour types 640 - 740 (1.1/4" - Kvs 10,0)	328,69
00095041	9034200	Plenum de soufflage/d'aspiration, pour types 130 - 240 (3 x 250 mm)	142,22
00095042	9034220	Plenum de soufflage/d'aspiration, pour types 330 - 340 (3 x 250 mm)	145,38
00095043	9034230	Plenum de soufflage/d'aspiration, pour types 430 - 440 (4 x 250 mm)	187,52
00095044	9034240	Plenum de soufflage/d'aspiration, pour types 530 - 540 (4 x 300 mm)	202,27
00095059	9034280	Plenum de soufflage/d'aspiration, pour types 640 (4 x 355 mm)	240,20
00095060	9034290	Plenum de soufflage/d'aspiration, pour types 740 (4 x 355 mm)	262,32
00095038	9034029	Égouttoir externe pour vanne	42,14

**Plus d'information disponible sur demande**

Cette gamme est très étendue avec nombreuse d'options. Veuillez-nous contacter pour une offre sur mesure.

## HYDRO CASSETTE

YHK



- Capacité de refroidissement nominale: 1,25 – 15,13 kW
- Capacité de chauffage nominale: 1,72 – 23,70 kW
- En standard système 2 tubes (4 tubes sur demande)
- Pompe de relevage intégrée
- Émission sonore limitée
- Fonctionnement silencieux
- Trois dimensions: 600 x 600 mm - 800 x 800 mm - 870 x 870 mm

### YHK - Hydro cassette (2 tubes)

N° Art.	Type	Capacité de refroidissement			Capacité de chauffage			Flux d'air			Dimensions H x L x P	Prix
		max	med	min	max	med	min	max	med	min		
		kW	kW	kW	kW	kW	kW	m³/h	m³/h	m³/h	mm	EUR
00095784	YHK202	1,92	1,60	1,25	2,24	1,80	1,38	610	420	310	275 x 575 x 575	493,04
00095788	YHK252	2,64	2,31	1,82	2,80	2,42	1,85	520	420	310	275 x 575 x 575	550,98
00095792	YHK402	4,26	3,30	2,23	4,37	3,28	2,12	710	500	320	275 x 575 x 575	616,30
00095797	YHK502	4,93	3,82	2,91	5,15	3,85	2,85	880	610	430	275 x 575 x 575	616,30
00095802	YHK652	6,08	4,86	4,18	6,50	5,03	4,27	1 140	820	630	303 x 820 x 820	825,94
00095806	YHK952	9,39	6,72	5,27	9,23	6,40	4,92	1 500	970	710	303 x 820 x 820	932,35
00094000	YHK1102	10,93	8,36	5,27	11,72	8,55	5,12	1 820	1 280	710	303 x 820 x 820	932,35

### YHK-ECM - Hydro cassette (2 tubes)

N° Art.	Type	Capacité de refroidissement			Capacité de chauffage			Flux d'air			Dimensions H x L x P	Prix
		max 10V	med 5V	min 1V	max 10V	med 5V	min 1V	max 10V	med 5V	min 1V		
		kW	kW	kW	kW	kW	kW	m³/h	m³/h	m³/h	mm	EUR
00095815	YHKECM252	2,73	2,16	1,84	2,87	2,22	1,85	535	380	310	275 x 575 x 575	639
00095817	YHKECM402	4,30	3,04	2,24	4,36	2,98	2,12	710	445	310	275 x 575 x 575	705
00095819	YHKECM502	4,96	3,85	2,55	5,15	3,85	2,46	880	610	360	275 x 575 x 575	705
00095821	YHKECM652	6,30	5,13	4,20	6,70	5,30	4,27	1 165	870	630	303 x 820 x 820	914
00095823	YHKECM952	10,69	7,69	5,28	10,56	7,34	4,90	1 770	1 130	710	303 x 820 x 820	1 023
00095811	YHKECM1252	12,60	9,43	6,36	13,39	9,59	6,18	1 905	1 290	790	304 x 869 x 869	1 232
00095813	YHKECM1502	15,13	11,38	7,86	16,40	11,86	7,82	2 480	1 650	1 025	304 x 869 x 869	1 232

Conditions capacité de refroidissement: température d'espace 27°C d.b., 19°C w.b. - Température d'eau 7/12 °C.

Conditions capacité de chauffage: température d'espace 20°C d.b., 19°C w.b. - Température d'eau 45/40 °C.

Autres capacités ou 4-tubes disponible sur demande.

### YHK - Accessoires

N° Art.	Type	Description	Prix
			EUR
00095286	9079505	Vanne 2-voies, pour types 200 - 500 (3/4" - Kvs 2,8)	99,03
00095287	9079506	Vanne 2-voies, pour types 650 - 1100 (1" - Kvs 5,2)	116,94
00095339	9079920W	Vanne 2-voies, pour types 1250 - 1500 (1" - Kvs 5,2)	145,38
00095282	9079500	Vanne 3-voies, pour types 200 - 500 (3/4" - Kvs 2,5)	114,83
00095283	9079501	Vanne 3-voies, pour types 650 - 1100 (1" - Kvs 4,5)	172,77
00095341	9079922W	Vanne 3-voies, pour types 1250 - 1500 (1" - Kvs 5,2)	168,56
00095355	AKPA600	Grille, pour types 200 - 500	81,12
00095356	AKPA800	Grille, pour types 650 - 1100	161,19
00095357	AKPA900	Grille, pour types 1250 - 1500	333,96

### Plus d'information disponible sur demande

Cette gamme est très étendue avec nombreuse d'options. Veuillez-nous contacter pour une offre sur mesure.



## HYDRO MODÈLE MURALE

YHVP



- Capacité de refroidissement nominale: 1,16 – 3,76 kW
- Capacité de chauffage nominale: 1,26 – 4,28 kW
- Système 2 tubes
- Fonctionnement silencieux
- Inclusif télécommande à infrarouge et vanne 3-voies.
- Divers options possibles

### YHVP-T3V - Hydro cassette (2 tubes)

N° Art.	Type	Capacité de refroidissement			Capacité de chauffage			Flux d'air			Dimensions H x L x P	Prix
		max	med	min	max	med	min	max	med	min		
		kW	kW	kW	kW	kW	kW	m³/h	m³/h	m³/h	mm	EUR
00095967	YHVPT3V1	1,85	1,49	1,23	2,18	1,68	1,34	375	270	205	322 x 880 x 212	608,92
00095968	YHVPT3V2	2,16	1,82	1,42	2,62	2,13	1,58	480	365	250	322 x 880 x 212	608,92
00095969	YHVPT3V3	3,00	2,30	1,87	3,23	2,37	1,89	545	375	280	322 x 1 185 x 212	686,88
00095970	YHVPT3V4	3,76	3,23	2,60	4,28	3,53	2,73	790	610	440	322 x 1 185 x 212	686,88

### YHVP-ECM-T3V - Hydro cassette (2 tubes)

N° Art.	Type	Capacité de refroidissement			Capacité de chauffage			Flux d'air			Dimensions H x L x P	Prix
		max 10V	med 5V	min 1V	max 10V	med 5V	min 1V	max 10V	med 5V	min 1V		
		kW	kW	kW	kW	kW	kW	m³/h	m³/h	m³/h	mm	EUR
00095943	YHVPECMT3V1	1,98	1,57	1,16	2,35	1,78	1,26	415	290	190	322 x 880 x 212	775,38
00095944	YHVPECMT3V2	2,24	1,86	1,46	2,74	2,18	1,63	510	375	260	322 x 880 x 212	775,38
00095945	YHVPECMT3V3	3,27	2,52	1,82	3,57	2,63	1,83	620	420	270	322 x 1 185 x 212	833,32
00095946	YHVPECMT3V4	3,72	3,03	2,33	4,20	3,26	2,40	770	550	375	322 x 1 185 x 212	833,32

Conditions capacité de refroidissement: température d'espace 27°C d.b., 19°C w.b. - Température d'eau 7/12 °C.

Conditions capacité de chauffage: température d'espace 20°C d.b., 19°C w.b. - Température d'eau 45/40 °C.

Autres capacités ou modèles disponible sur demande.

### Plus d'information disponible sur demande

Cette gamme est très étendue avec nombreuse d'options. Veuillez-nous contacter pour une offre sur mesure.



## HVAC CONTROLS

YORK



A

A-15



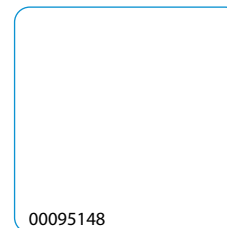
00094036



00095400



00095147



00095148



00095143



00095202



### Commandes

N° Art.	Type	YFCN		YHPL		RFHP-O		YHK		YHVP		Prix
		AC	ECM	AC	ECM	AC	ECM	AC	ECM	AC	ECM	
00094036	JWC-T	x	-	x	-	x	-	x	-	-	-	49,51
00095400	T-MB	x <sup>(1)</sup>	x <sup>(1)</sup>	x <sup>(1)</sup>	x <sup>(1)</sup>	x <sup>(1)</sup>	x <sup>(1)</sup>	x <sup>(1)</sup>	x <sup>(1)</sup>	-	-	83,23
00095147	RT03	x <sup>(2)</sup>	x <sup>(2)</sup>	-	-	-	-	x <sup>(2)</sup>	x <sup>(2)</sup>	Standard	Standard	45,30
00095148	IR-Receiver TFCN	x <sup>(3)</sup>	x <sup>(3)</sup>	-	-	-	-	x <sup>(3)</sup>	x <sup>(3)</sup>	-	-	23,18
00095143	MB power unit	x	x	x	x	x	x	Sur demande	Sur demande	Sur demande	Sur demande	149,60
00095202	AP-AU power unit	x	x	x	x	x	x	x	x	-	-	82,17
-	T9200-TF20-1550	x <sup>(4)</sup>	-	x <sup>(4)</sup>	-	x <sup>(4)</sup>	-	x <sup>(4)</sup>	-	-	-	0,00
-	T9200-TB21-1550	-	x <sup>(4)</sup>	-	x <sup>(4)</sup>	-	x <sup>(4)</sup>	-	x <sup>(4)</sup>	-	-	0,00

<sup>(1)</sup> Uniquement en combinaison avec AP-UA ou MB Power Unit.

<sup>(2)</sup> Uniquement en combinaison avec MB Power Unit et receiver.

<sup>(3)</sup> Uniquement en combinaison avec MB Power Unit.

<sup>(4)</sup> Une boîte encastrée est nécessaire.



## CLAPETS, VANNES ET ACTUATEURS

### YORK

A

A-16



#### VG3000 - Terminal unit valves

Conçu pour la régulation de flux d'eau par rapport au demande des régulateurs et ventilo-convecteurs.

##### Actuateurs compatibles:

- VA-708x
- VA-709x
- VA-748x



#### VG1000 Threaded

Threaded plant valves, utilisé pour la régulation d'eau pour des systèmes HVAC.

##### Actuateurs compatibles:

- VA9104
- VA9310
- VA9203
- VA9208



#### VG1000 Flanged

Flanged plant valves, utilisé pour la régulation d'eau pour des systèmes HVAC.

##### Actuateurs compatibles:

- M9220
- VA9335



#### VFB butterfly valves

Butterfly plant valves, conçu pour une large gamme d'applications pour HVAC. Inclusif ON/OFF et contrôle modulable de d'eau chaude, glacée ou condenseur et solutions 50/50 glycol.

##### Actuateurs compatibles:

- VA9070
- VA9320
- VA9335



#### VP1000

Pressure independent valves, pour la régulation de débit d'eau en cas de charge partielle du système et assure une adaptation stable de l'alimentation connectée.

##### Actuateurs compatibles:

- VA-748x
- VA-708x
- VA-709x
- V9310

## UNITÉS ROOFTOP

YORK



## Prix et plus d'information disponible sur demande

Cette gamme est très étendue avec nombreuses options. Veuillez-nous contacter pour une offre sur mesure.

**Vitality Rooftop Split**

- Split rooftop
- Puissance en froid nominale: 19 – 86 kW
- Puissance en chaud nominale (version VIRSAH): 21 – 93 kW
- R410A
- Haute efficacité en EER et COP
- Multiples configurations: Froid seul, pompe à chaleur
- Compresseurs scroll
- Système Gestion Bâtiment en standard
- Multiples options: Air fraîche, récupération de chaleur, ...

**Small Activa Rooftop**

- Puissance en froid nominale: 17 – 40 kW
- Puissance en chaud nominale (version ARH et ARG): 17 – 31 kW
- R410A
- Haute efficacité en EER et COP
- Silencieux
- Multiples configurations: Froid seul, pompe à chaleur, froid + gaz, pompe à chaleur et gaz
- Compresseurs Scroll
- Système Gestion Bâtiment en standard
- Multiples options: Air fraîche, récupération de chaleur, ...

**Activa Rooftop**

- Puissance en froid nominale: 48 – 83 kW
- Puissance en chaud nominale (version ARH et ARG): 45 – 87 kW
- R410A
- Haute efficacité en EER et COP
- Silencieux
- Multiples configurations: Froid seul, pompe à chaleur, froid + gaz, pompe à chaleur et gaz
- Compresseurs Scroll
- Système Gestion Bâtiment en standard
- Multiples options: Air fraîche, récupération de chaleur, ...

**Large Activa Rooftop**

- Puissance en froid nominale: 108 – 169 kW
- Puissance en chaud nominale (version ARH): 105 – 167 kW
- R410A
- Haute efficacité en EER et COP
- Silencieux
- Multiples configurations: Froid seul, pompe à chaleur
- Compresseurs Tandem scroll
- Système Gestion Bâtiment en standard
- Multiples options: Air fraîche, récupération de chaleur, ...



## Votre propre accès en ligne pour tous nos services

Via myFrigro vous accédez plus facilement à nos services en ligne. L'accès public est limitée et nous vous conseillons de demander votre propre compte pour myFrigro.

### Vos avantages

1. Toujours disponible.
2. Utilisez nos outils pour faire des calculs et des offres.
3. Gérez votre administration Frigro.
4. Vous serez récompensé avec des e-Points et épargnez pour des cadeaux.

### Outils en ligne



Webshop avec prix net et affichage de disponibilité



Outils en ligne pour calculs et sélections



Créez des offres personnalisées pour vos clients



Consultez des fiches techniques, manuels et codes d'erreur

### Votre administration Frigro en ligne



Gérez votre compte



Consultez vos factures et notes de crédit de Frigro



Échangez vos e-Points pour des cadeaux



Consultez votre historique des commandes en ligne

***Demandez encore aujourd'hui votre propre login via: [www.frigro.be](http://www.frigro.be)***