

York

Refroidisseurs et pompes à chaleur

Pompes à chaleur à air - C-2



Pompes à chaleur à l'eau - C-4



Refroidisseurs à air - C-5



Refroidisseurs à l'eau - C-6



Refroidisseurs avec condenseur à distance - C-7



Ventilo convecteurs - C-8



Thermostats et systèmes de gestion - C-15



Clapets, vannes et actuateurs - C-16



Unités rooftop - C-17





POMPES À CHALEUR À AIR

AMICHI YMPA



- Réversible, l'eau jusqu'à 55°C
- Capacité de refroidissement: 44 - 254 kW
- Capacité de chauffage: 50 - 254 kW
- Technologie DC Inverter
- Compresseurs scroll
- R410A

- Performances fiables
- Grand flexibilité en design
- Gestion avancée
- Concept modulaire
- Plusieurs options disponibles sur demande
- 400V/3ph/50Hz

AMICHI YMPA série - R410A

N° Art.	Type	Cap. ref. (nominal)	Cap. chauffage (nominal)	Pression sonore	Poids	Prix
		kW	kW	dB(A)	kg	EUR
00096163	YMPA045	44,00	50,00	79	575	Sur demande
00096186	YMPA065	60,00	61,00	83	598	Sur demande
00096209	YMPA080	78,00	87,00	82	875	Sur demande
00096232	YMPA100	99,00	99,00	84	901	Sur demande
00096255	YMPA130	122,00	132,00	85	979	Sur demande
00096278	YMPA160	159,00	161,00	87	1922	Sur demande
00096297	YMPA200	188,00	191,00	88	2003	Sur demande
00096316	YMPA230	221,00	231,00	88	2235	Sur demande
00096336	YMPA260	254,00	256,00	89	2316	Sur demande

Conditions capacité de refroidissement: température sortie de l'eau: 7°C, Δt 5°C et température d'ambiance: 35°C

Conditions capacité de chauffage: température sortie de l'eau: 45°C, Δt 5°C et température d'ambiance: 7°C

POMPES À CHALEUR À AIR

YHME



- Réversible, l'eau jusqu'à 55°C
- Capacité de refroidissement: 150 - 210 kW
- Capacité de chauffage: 145 - 186 kW
- Compresseur à vis
- R134a
- Concept modulaire, jusqu'à 8 modules à connecter
- Complètement modifiable avec des options
- Large plage de fonctionnement
- Performances fiables

YHME série - R134a

N° Art.	Type	Cap. ref. (nominal)	Cap. chauffage (nominal)	Pression sonore	Poids	Prix
		kW	kW	dB(A)	kg	EUR
-	YHME0162HE	149,70	145,40	96	1400	Sur demande
-	YHME0182HE	169,60	145,40	97	1420	Sur demande
-	YHME0202HE	194,60	185,50	98	1680	Sur demande
-	YHME0222HE	209,50	185,50	99	1760	Sur demande

Conditions capacité de refroidissement: température sortie de l'eau: 7°C, Δt 5°C et température d'ambiance: 35°C
Conditions capacité de chauffage: température sortie de l'eau: 45°C, Δt 5°C et température d'ambiance: 7°C

POMPES À CHALEUR À AIR

YLPB



- Réversible, l'eau jusqu'à 52°C
- Capacité de refroidissement: 336 - 629 kW
- Capacité de chauffage: 344 - 653 kW
- Compresseur scroll
- R410A
- Économe en énergie
- Conçu pour le moins de bruit possible
- Performances fiables
- Personnalisable avec des options

TEMPO YLPB série - R410A

N° Art.	Type	Cap. ref. (nominal)	Cap. chauffage (nominal)	Pression sonore	Poids	Prix
		kW	kW	dB(A)	kg	EUR
-	YLPB0345	335,00	345,00	96	3793	Sur demande
-	YLPB0430	413,00	429,00	95	4043	Sur demande
-	YLPB0525	478,00	515,00	97	4210	Sur demande
-	YLPB0575	558,00	577,00	98	4747	Sur demande
-	YLPB0650	629,00	655,00	99	5495	Sur demande

Conditions capacité de refroidissement: température sortie de l'eau: 7°C, Δt 5°C et température d'ambiance: 35°C
Conditions capacité de chauffage: température sortie de l'eau: 45°C, Δt 5°C et température d'ambiance: 7°C



POMPES À CHALEUR À L'EAU

YMWA-HP



- Réversible, l'eau jusqu'à 55°C
- Capacité de refroidissement: 21 - 185 kW
- Capacité de chauffage: 24 - 212 kW
- Compresseur scroll
- R410A
- Performances fiables
- Prête-à-brancher
- 400V/3ph/50Hz
- Plusieurs options disponibles sur demande

YMWA-HP série - R410A

N° Art.	Type	Cap. ref. (nominal)	Cap. chauffage (nominal)	Poids	Prix
		kW	kW	kg	EUR
00097425	YMWA-HP0020	20,80	23,70	165	Sur demande
00097427	YMWA-HP0025	26,00	28,90	187	Sur demande
00097430	YMWA-HP0030	30,10	33,60	184	Sur demande
00097431	YMWA-HP0035	34,00	38,50	190	Sur demande
00097433	YMWA-HP0040	38,10	42,90	195	Sur demande
00097437	YMWA-HP0045	45,50	51,20	219	Sur demande
00097442	YMWA-HP0050	49,90	57,70	360	Sur demande
00097443	YMWA-HP0060	58,90	68,20	379	Sur demande
00097445	YMWA-HP0075	76,10	86,30	403	Sur demande
00097447	YMWA-HP0090	88,60	102,20	422	Sur demande
00097451	YMWA-HP0120	114,90	132,00	610	Sur demande
00097453	YMWA-HP0150	144,30	164,20	683	Sur demande
00097457	YMWA-HP0170	165,70	190,10	718	Sur demande
00097458	YMWA-HP0190	185,40	212,30	762	Sur demande

Conditions capacité de refroidissement: standard Eurovent LCP/W/AC - évaporateur EWT/LWT 12/7°C, condenseur EWT/LWT 30/35°C
Conditions capacité de chauffage: standard Eurovent LCP/W/AC - évaporateur EWT/LWT 10°C, condenseur EWT/LWT 40/45°C



POMPES À CHALEUR À L'EAU

YCSE



- L'eau jusqu'à 60°C
- Capacité de chauffage: 170 - 300 kW
- Jusqu'au 8 modules à connecter
- Compresseur à vis
- R134a
- Fonctionnement silencieux
- Design compact
- Personnalisable avec des options
- Performances fiables

YCSE série - R134a

N° Art.	Type	Cap. ref. (nominal)	Cap. chauffage (nominal)	Poids	Prix
		kW	kW	kg	EUR
-	YCSE0141	139,60	88	860	Sur demande
-	YCSE0181	179,50	89	950	Sur demande
-	YCSE0221	219,50	90	1040	Sur demande
-	YCSE0241	249,30	91	1075	Sur demande

Liquide condenseur 35°C et 7°C liquide réfrigérée

REFROIDISSEURS À AIR

YCME



- Capacité de refroidissement: 160 - 244 kW
- Capacité de chauffage: 145 - 186 kW
- Compresseur à vis
- R134a
- Récupération de chaleur possible en option
- Concept modulaire, jusqu'à 8 modules à connecter
- Complètement modifiable avec des options
- Large plage de fonctionnement
- Performances fiables

YCME série - R134a

N° Art.	Type	Cap. ref. (nominal)	Pression sonore	Poids	Prix
		kW	dB(A)	kg	EUR
-	YCME0162HE	159,60	96	1300	Sur demande
-	YCME0182HE	179,60	97	1340	Sur demande
-	YCME0202HE	204,50	98	1590	Sur demande
-	YCME0222HE	224,40	99	1680	Sur demande

Conditions capacité de refroidissement: température sortie de l'eau: 7°C, Δt 5°C et température d'ambiance: 35°C

C

C-5



REFROIDISSEURS À AIR

TEMPO YLAA



- Capacité de refroidissement: 198 - 525 kW
- Compresseur scroll
- Hydro kit
- R410A ou R454B
- Design compact
- Économe en énergie
- Personnalisable avec des options
- Performances fiables

TEMPO YLPB série - R410A

N° Art.	Type	Cap. ref. (nominal)	Pression sonore	Poids	Prix
		kW	dB(A)	kg	EUR
-	YLAA0195	198	87	1706	Sur demande
-	YLAA0221	211	87	1721	Sur demande
-	YLAA0262	244	87	1852	Sur demande
-	YLAA0286	273	89	1853	Sur demande
-	YLAA0301	297	90	2170	Sur demande
-	YLAA0350	348	91	2339	Sur demande
-	YLAA0392	380	91	2508	Sur demande
-	YLAA0442	431	94	3343	Sur demande
-	YLAA0457	457	95	3481	Sur demande
-	YLAA0517	524	92	3615	Sur demande

Conditions capacité de refroidissement: température sortie de l'eau: 7°C, Δt 5°C et température d'ambiance: 35°C



REFROIDISSEURS À L'EAU

YMWA-CO



- Capacité de refroidissement: 21 - 193 kW
- Compresseur scroll
- R410A
- Performances fiables
- Prête-à-brancher
- 400V/3ph/50Hz
- Plusieurs options disponibles sur demande

YMWA-CO série - R410A

N° Art.	Type	Cap. ref. (nominal)	Poids	Prix
		kW	kg	EUR
00097421	YMWA-CO0020	21,2	162	Sur demande
00097422	YMWA-CO0025	26,2	182	Sur demande
00097423	YMWA-CO0030	31,1	179	Sur demande
00097426	YMWA-CO0035	34,8	185	Sur demande
00097429	YMWA-CO0040	39,2	191	Sur demande
00097434	YMWA-CO0045	46,6	214	Sur demande
00097438	YMWA-CO0050	50,9	352	Sur demande
00097439	YMWA-CO0060	61,1	371	Sur demande
00097441	YMWA-CO0075	77,3	392	Sur demande
00097444	YMWA-CO0090	91,1	411	Sur demande
00097449	YMWA-CO0120	118,4	597	Sur demande
00097450	YMWA-CO0150	147,1	666	Sur demande
00097455	YMWA-CO0170	170	701	Sur demande
00097456	YMWA-CO0190	192,7	745	Sur demande

Conditions capacité de refroidissement: standard Eurovent LCP/W/AC - évaporateur EWT/LWT 12/7°C, condenseur EWT/LWT 30/35°C

REFROIDISSEURS À L'EAU

YCRE



- Capacité de refroidissement: 140 - 249 kW
- Jusqu'à 8 modules à connecter
- Compresseur à vis
- R134a
- Remote condenseur en option
- Fonctionnement silencieux
- Design compact
- Personnalisable avec des options
- Performances fiables

YCRE série - R134a

N° Art.	Type	Cap. ref. (nominal)	Cap. chauffage (nominal)	Poids	Prix
		kW	kW	kg	EUR
-	YCRE0141	135	88	765	Sur demande
-	YCRE0181	175	89	835	Sur demande
-	YCRE0221	215	90	900	Sur demande

Liquide condenseur 45°C et 7°C liquide réfrigérée

REFROIDISSEURS AVEC CONDENSEUR À DISTANCE

YMRA



- Capacité de refroidissement: 21 - 193 kW
- Compresseur scroll
- R410A
- Performances fiables
- Prête-à-brancher
- 400V/3ph/50Hz
- Plusieurs options disponibles sur demande

YMRA série (condenseur à distance) - R410A

N° Art.	Type	Cap. ref. (nominal)	Poids	Prix
		kW	kg	EUR
00097417	YMRA0020	21,2	144	Sur demande
00097418	YMRA0025	26,2	164	Sur demande
00097419	YMRA0030	31,1	166	Sur demande
00097420	YMRA0035	34,8	166	Sur demande
00097424	YMRA0040	39,2	172	Sur demande
00097428	YMRA0045	46,6	172	Sur demande
00097432	YMRA0050	50,9	332	Sur demande
00097435	YMRA0060	61,1	344	Sur demande
00097436	YMRA0075	77,3	365	Sur demande
00097440	YMRA0090	91,1	376	Sur demande
00097446	YMRA0120	118,4	558	Sur demande
00097448	YMRA0150	147,1	612	Sur demande
00097452	YMRA0170	170	643	Sur demande
00097454	YMRA0190	192,7	674	Sur demande

Conditions capacité de refroidissement: évaporateur EWT/LWT 12/7°C, condenseur 40°C



- Capacité de refroidissement nominale: 0,65 – 7,42 kW
- Capacité de chauffage nominale: 0,55 – 8,52 kW
- En standard système 2 tubes (4 tubes sur demande)
- Disponible sans ou avec logement
- Fonctionnement silencieux
- Montage horizontale ou verticale
- Divers options possibles

YFCN VC - Sortie verticale, avec logement (2 tubes)

N° Art.	Type	Capacité de refroidissement			Capacité de chauffage			Flux d'air			Dimensions H x L x P	Prix
		max	med	min	max	med	min	max	med	min		
		kW	kW	kW	kW	kW	kW	m³/h	m³/h	m³/h	mm	EUR
00095509	YFCN140VC	1,20	1,00	0,65	1,31	1,07	0,69	220	175	105	530 x 670 x 225	309,73
00095529	YFCN240VC	1,78	1,41	1,00	1,83	1,43	0,99	295	220	145	530 x 770 x 225	325,53
00095549	YFCN340VC	2,53	1,87	1,63	2,59	1,87	1,62	385	270	235	530 x 985 x 225	380,31
00095569	YFCN440VC	3,08	2,25	1,81	3,14	2,27	1,80	485	335	265	530 x 985 x 225	411,92
00095589	YFCN540VC	4,03	3,21	2,17	4,01	3,16	2,10	650	495	315	530 x 1 200 x 225	441,42
00095609	YFCN640VC	4,71	3,81	2,79	4,92	3,90	2,82	760	590	415	530 x 1 200 x 225	470,91
00095629	YFCN740VC	5,48	4,56	3,51	5,59	4,62	3,49	925	735	535	530 x 1 415 x 225	521,48
00095649	YFCN840VC	6,34	5,63	3,97	7,20	6,27	4,26	1 200	1 020	655	530 x 1 415 x 255	579,43
00095669	YFCN940VC	7,42	6,41	4,79	8,52	7,18	5,23	1 500	1 210	830	530 x 1 415 x 255	605,76

YFCN-ECM VC - Sortie verticale, avec logement (2 tubes)

N° Art.	Type	Capacité de refroidissement			Capacité de chauffage			Flux d'air			Dimensions H x L x P	Prix
		max 10V	med 5V	min 1V	max 10V	med 5V	min 1V	max 10V	med 5V	min 1V		
		kW	kW	kW	kW	kW	kW	m³/h	m³/h	m³/h	mm	EUR
00095689	YFCNECM240VC	1,86	1,32	0,77	1,98	1,37	0,78	325	210	115	530 x 770 x 225	557,30
00095709	YFCNECM440VC	3,17	2,27	1,43	3,32	2,30	1,42	505	340	200	530 x 985 x 225	641,58
00095729	YFCNECM640VC	4,51	3,19	2,05	4,68	3,23	2,02	720	475	290	530 x 1 200 x 225	702,68
00095749	YFCNECM740VC	5,30	3,82	2,61	5,43	3,84	2,57	875	585	380	530 x 1 415 x 225	754,31
00095769	YFCNECM940VC	7,04	5,21	3,59	7,93	5,63	3,76	1 365	910	575	530 x 1 415 x 255	837,53

Conditions capacité de refroidissement: température d'espace 27°C d.b., 19°C w.b. - Température d'eau 7/12 °C.

Conditions capacité de chauffage: température d'espace 20°C d.b., 19°C w.b. - Température d'eau 45/40 °C.

Autres capacités ou 4-tubes disponible sur demande.

YFCN VCB - Sortie verticale, avec logement pour console (2 tubes)

N° Art.	Type	Capacité de refroidissement			Capacité de chauffage			Flux d'air			Dimensions H x L x P	Prix
		max	med	min	max	med	min	max	med	min		
		kW	kW	kW	kW	kW	kW	m³/h	m³/h	m³/h	mm	EUR
00095510	YFCN140VCB	1,20	1,00	0,65	1,31	1,07	0,69	220	175	105	530 x 670 x 225	331,85
00095530	YFCN240VCB	1,78	1,41	1,00	1,83	1,43	0,99	295	220	145	530 x 770 x 225	347,66
00095550	YFCN340VCB	2,53	1,87	1,63	2,59	1,87	1,62	385	270	235	530 x 985 x 225	422,45
00095570	YFCN440VCB	3,08	2,25	1,81	3,14	2,27	1,80	485	335	265	530 x 985 x 225	457,22
00095590	YFCN540VCB	4,03	3,21	2,17	4,01	3,16	2,10	650	495	315	530 x 1 200 x 225	477,24
00095610	YFCN640VCB	4,71	3,81	2,79	4,92	3,90	2,82	760	590	415	530 x 1 200 x 225	515,16
00095630	YFCN740VCB	5,48	4,56	3,51	5,59	4,62	3,49	925	735	535	530 x 1 415 x 225	569,94
00095650	YFCN840VCB	6,34	5,63	3,97	7,20	6,27	4,26	1 200	1 020	655	530 x 1 415 x 255	627,89
00095670	YFCN940VCB	7,42	6,41	4,79	8,52	7,18	5,23	1 500	1 210	830	530 x 1 415 x 255	657,38

YFCN-ECM VCB - Sortie verticale, avec logement pour console (2 tubes)

N° Art.	Type	Capacité de refroidissement			Capacité de chauffage			Flux d'air			Dimensions H x L x P	Prix
		max 10V	med 5V	min 1V	max 10V	med 5V	min 1V	max 10V	med 5V	min 1V		
		kW	kW	kW	kW	kW	kW	m³/h	m³/h	m³/h	mm	EUR
00095690	YFCNECM240VCB	1,86	1,32	0,77	1,98	1,37	0,78	325	210	115	530 x 770 x 225	579,43
00095710	YFCNECM440VCB	3,17	2,27	1,43	3,32	2,30	1,42	505	340	200	530 x 985 x 225	690,04
00095730	YFCNECM640VCB	4,51	3,19	2,05	4,68	3,23	2,02	720	475	290	530 x 1 200 x 225	747,99
00095750	YFCNECM740VCB	5,30	3,82	2,61	5,43	3,84	2,57	875	585	380	530 x 1 415 x 225	798,55
00095770	YFCNECM940VCB	7,04	5,21	3,59	7,93	5,63	3,76	1 365	910	575	530 x 1 415 x 255	889,15

Conditions capacité de refroidissement: température d'espace 27°C d.b., 19°C w.b. - Température d'eau 7/12 °C.

Conditions capacité de chauffage: température d'espace 20°C d.b., 19°C w.b. - Température d'eau 45/40 °C.

Autres capacités ou 4-tubes disponible sur demande.

Attention : Les prix indiqués dans ce catalogue sont une indication et peuvent être soumis à des modifications.
Retrouvez toujours les prix actuels sur notre webshop.

YFCN HC - Sortie horizontale, avec logement (2 tubes)

N° Art.	Type	Capacité de refroidissement			Capacité de chauffage			Flux d'air			Dimensions H x L x P	Prix
		max	med	min	max	med	min	max	med	min		
		kW	kW	kW	kW	kW	kW	m³/h	m³/h	m³/h	mm	EUR
00095508	YFCN140HC	1,20	1,00	0,65	1,31	1,07	0,69	220	175	105	530 x 670 x 225	331,85
00095528	YFCN240HC	1,78	1,41	1,00	1,83	1,43	0,99	295	220	145	530 x 770 x 225	347,66
00095548	YFCN340HC	2,53	1,87	1,63	2,59	1,87	1,62	385	270	235	530 x 985 x 225	422,45
00095568	YFCN440HC	3,08	2,25	1,81	3,14	2,27	1,80	485	335	265	530 x 985 x 225	457,22
00095588	YFCN540HC	4,03	3,21	2,17	4,01	3,16	2,10	650	495	315	530 x 1 200 x 225	477,24
00095608	YFCN640HC	4,71	3,81	2,79	4,92	3,90	2,82	760	590	415	530 x 1 200 x 225	515,16
00095628	YFCN740HC	5,48	4,56	3,51	5,59	4,62	3,49	925	735	535	530 x 1 415 x 225	569,94
00095648	YFCN840HC	6,34	5,63	3,97	7,20	6,27	4,26	1 200	1 020	655	530 x 1 415 x 255	627,89
00095668	YFCN940HC	7,42	6,41	4,79	8,52	7,18	5,23	1 500	1 210	830	530 x 1 415 x 255	657,38

YFCN-ECM HC - Sortie horizontale, avec logement (2 tubes)

N° Art.	Type	Capacité de refroidissement			Capacité de chauffage			Flux d'air			Dimensions H x L x P	Prix
		max 10V	med 5V	min 1V	max 10V	med 5V	min 1V	max 10V	med 5V	min 1V		
		kW	kW	kW	kW	kW	kW	m³/h	m³/h	m³/h	mm	EUR
00095688	YFCNECM240HC	1,86	1,32	0,77	1,98	1,37	0,78	325	210	115	530 x 770 x 225	579,43
00095708	YFCNECM440HC	3,17	2,27	1,43	3,32	2,30	1,42	505	340	200	530 x 985 x 225	690,04
00095728	YFCNECM640HC	4,51	3,19	2,05	4,68	3,23	2,02	720	475	290	530 x 1 200 x 225	747,99
00095748	YFCNECM740HC	5,30	3,82	2,61	5,43	3,84	2,57	875	585	380	530 x 1 415 x 225	798,55
00095768	YFCNECM940HC	7,04	5,21	3,59	7,93	5,63	3,76	1 365	910	575	530 x 1 415 x 255	889,15

Conditions capacité de refroidissement: température d'espace 27°C d.b., 19°C w.b. - Température d'eau 7/12 °C.

Conditions capacité de chauffage: température d'espace 20°C d.b., 19°C w.b. - Température d'eau 45/40 °C.

Autres capacités ou 4-tubes disponible sur demande.

YFCN CD - Unité pour intégration, sans logement (2 tubes)

N° Art.	Type	Capacité de refroidissement			Capacité de chauffage			Flux d'air			Dimensions H x L x P	Prix
		max	med	min	max	med	min	max	med	min		
		kW	kW	kW	kW	kW	kW	m³/h	m³/h	m³/h	mm	EUR
00095507	YFCN140CD	1,20	1,00	0,65	1,31	1,07	0,69	220	175	105	511 x 374 x 218	267,59
00095527	YFCN240CD	1,78	1,41	1,00	1,83	1,43	0,99	295	220	145	511 x 474 x 218	280,23
00095547	YFCN340CD	2,53	1,87	1,63	2,59	1,87	1,62	385	270	235	511 x 689 x 218	312,89
00095567	YFCN440CD	3,08	2,25	1,81	3,14	2,27	1,80	485	335	265	511 x 689 x 218	344,49
00095587	YFCN540CD	4,03	3,21	2,17	4,01	3,16	2,10	650	495	315	511 x 904 x 218	369,78
00095607	YFCN640CD	4,71	3,81	2,79	4,92	3,90	2,82	760	590	415	511 x 904 x 218	408,76
00095627	YFCN740CD	5,48	4,56	3,51	5,59	4,62	3,49	925	735	535	511 x 1 119 x 218	447,74
00095647	YFCN840CD	6,34	5,63	3,97	7,20	6,27	4,26	1 200	1 020	655	511 x 1 119 x 248	499,36
00095667	YFCN940CD	7,42	6,41	4,79	8,52	7,18	5,23	1 500	1 210	830	511 x 1 119 x 248	519,38

YFCN-ECM CD - Unité pour intégration, sans logement (2 tubes)

N° Art.	Type	Capacité de refroidissement			Capacité de chauffage			Flux d'air			Dimensions H x L x P	Prix
		max 10V	med 5V	min 1V	max 10V	med 5V	min 1V	max 10V	med 5V	min 1V		
		kW	kW	kW	kW	kW	kW	m³/h	m³/h	m³/h	mm	EUR
00095687	YFCNECM240CD	1,86	1,32	0,77	1,98	1,37	0,78	325	210	115	511 x 474 x 218	508,84
00095707	YFCNECM440CD	3,17	2,27	1,43	3,32	2,30	1,42	505	340	200	511 x 689 x 218	576,26
00095727	YFCNECM640CD	4,51	3,19	2,05	4,68	3,23	2,02	720	475	290	511 x 904 x 218	638,42
00095747	YFCNECM740CD	5,30	3,82	2,61	5,43	3,84	2,57	875	585	380	511 x 1 119 x 218	741,66
00095767	YFCNECM940CD	7,04	5,21	3,59	7,93	5,63	3,76	1 365	910	575	511 x 1 119 x 248	751,15

Conditions capacité de refroidissement: température d'espace 27°C d.b., 19°C w.b. - Température d'eau 7/12 °C. - 0 Pa pression statique

Conditions capacité de chauffage: température d'espace 20°C d.b., 19°C w.b. - Température d'eau 45/40 °C. - 0 Pa pression statique

Autres capacités ou 4-tubes disponible sur demande.

Plus d'information disponible sur demande

Cette gamme est très étendue avec nombreuse d'options. Veuillez-nous contacter pour une offre sur mesure.

Attention : Les prix indiqués dans ce catalogue sont une indication et peuvent être soumis à des modifications.
Retrouvez toujours les prix actuels sur notre webshop.

V-17/2/2025

YFCN - Accessoires

N° Art.	Type	Description	Prix
			EUR
00095095	9060478	Vanne 2-voies ON/OFF 230V, pour types 130 - 540 (1/2" - Kvs 1,7)	79,01
00095096	9060479	Vanne 2-voies ON/OFF 230V, pour types 630 - 940 (3/4" - Kvs 2,8)	82,17
00095198	9066560	Vanne 3-voies ON/OFF 230V, pour types 130 - 540 (1/2" - Kvs 1,6)	139,06
00095091	9060474	Vanne 3-voies ON/OFF 230V, pour types 630 - 940 (3/4" - Kvs 2,5)	153,81
00095150	9066361	Plenum de soufflage, pour types CD 130 - 140 (1 x 200 mm)	84,28
00095151	9066362	Plenum de soufflage, pour types CD 230 - 240 (2 x 200 mm)	92,71
00095152	9066363	Plenum de soufflage, pour types CD 330 - 440 (2 x 200 mm)	103,24
00095153	9066365	Plenum de soufflage, pour types CD 530 - 640 (3 x 200 mm)	122,21
00095154	9066367	Plenum de soufflage, pour types CD 730 - 740 (3 x 200 mm)	135,90
00095155	9066368	Plenum de soufflage, pour types CD 830 - 940 (3 x 200 mm)	135,90
00095175	9066461	Plenum d'aspiration, pour types CD 130 - 140 (1 x 200 mm)	80,07
00095176	9066462	Plenum d'aspiration, pour types CD 230 - 240 (2 x 200 mm)	90,60
00095177	9066463	Plenum d'aspiration, pour types CD 330 - 440 (2 x 200 mm)	97,98
00095178	9066465	Plenum d'aspiration, pour types CD 530 - 640 (3 x 200 mm)	115,89
00095179	9066467	Plenum d'aspiration, pour types CD 730 - 740 (3 x 200 mm)	129,58
00095180	9066468	Plenum d'aspiration, pour types CD 830 - 940 (3 x 200 mm)	131,69
00095020	6060400	Égouttoir verticale pour type VC(B), pour vanne	11,00
00095021	6060402	Égouttoir horizontale pour type HC, pour vanne	4,21
00095024	606039	Égouttoir horizontale pour type CD, pour vanne	13,70



VENTILO RÉSIDENIELLE

YFTS-ECM



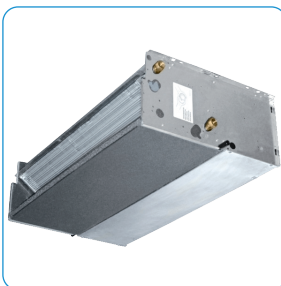
- Capacité de refroidissement nominale : 0,52 – 2,10 kW.
- Capacité de chauffage nominale : 0,78 – 3,00 kW.
- Moteur ECM avec vitesse réglable du ventilateur.
- Écran tactile intégrée.
- Vanne 3 voies inclusif.
- Le boîtier est en acier galvanisé avec une couche de plastique sur le dessus, couleur RAL 9003.
- Cet appareil aspire par le bas/avant et souffle par le haut.

YFTS-ECM - Ventilo résidentielle, sortie en haut (2-tubes)

N° Art.	Type	Capacité de refroidissement	Capacité de chauffage	Flux d'air	Pression sonore	Dimensions H x L x P	Prix
		kW (min - max)	kW (min - max)	m³/u	dB(A)	mm	EUR
00105784	YFTS-ECM VC 10ES						731
00099085	YFTS-ECM 20	0,50 - 1,28	0,97 - 1,81	125 - 305	21 - 43	580 x 840 x 126	903
00099086	YFTS-ECM 30	0,67 - 1,99	1,52 - 2,90	190 - 470	23 - 44	580 x 1 040 x 126	958
00099087	YFTS-ECM 40	0,82 - 2,49	1,79 - 3,62	220 - 575	24 - 46	580 x 1 240 x 126	1 026
00099088	YFTS-ECM 50	1,04 - 2,83	2,19 - 4,20	255 - 645	25 - 46	580 x 1 440 x 126	1 081

GAINABLES HAUTE PRESSION

YHP-L



- Capacité de refroidissement nominale: 2,11 – 12,32 kW
- Capacité de chauffage nominale: 1,82 – 14,91 kW
- En standard système 2 tubes (4 tubes sur demande)
- Fonctionnement silencieux
- Montage horizontale ou verticale
- Divers options possibles

YHP-L - Gainables haute pression (2 tubes)

N° Art.	Type	Capacité de refroidissement			Capacité de chauffage			Flux d'air			Dimensions H x L x P	Prix
		max	med	min	max	med	min	max	med	min		
		kW	kW	kW	kW	kW	kW	m³/h	m³/h	m³/h	mm	EUR
00095860	YHPL140	2,22	2,07	1,54	2,23	2,07	1,49	315	290	205	511 x 689 x 248	394
00095865	YHPL240	4,28	4,01	2,93	4,34	4,02	2,85	625	575	395	511 x 904 x 248	483
00095870	YHPL340	5,36	4,99	2,89	5,42	4,99	2,76	790	720	380	511 x 1 119 x 248	555
00095875	YHPL440	5,94	5,36	4,10	6,55	5,77	4,22	980	850	600	511 x 1 119 x 248	607
00095879	YHPL540	6,22	5,44	3,48	6,54	5,57	3,41	970	810	475	511 x 1 134 x 248	781
00095883	YHPL640	7,82	7,25	4,23	8,34	7,63	4,17	1 240	1 120	580	511 x 1 549 x 248	1 051
00095887	YHPL740	8,62	7,82	6,10	9,42	8,52	6,30	1 425	1 270	905	511 x 1 549 x 248	1 080

YHP-L-ECM - Gainables haute pression (2 tubes)

N° Art.	Type	Capacité de refroidissement			Capacité de chauffage			Flux d'air			Dimensions H x L x P	Prix
		max 10V	med 5V	min 1V	max 10V	med 5V	min 1V	max 10V	med 5V	min 1V		
		kW	kW	kW	kW	kW	kW	m³/h	m³/h	m³/h	mm	EUR
00095892	YHPLECM140	2,48	2,17	1,77	2,52	2,17	1,73	360	305	240	511 x 689 x 248	582
00095897	YHPLECM240	4,25	3,79	3,14	4,37	3,80	3,08	630	540	430	511 x 904 x 248	651
00095902	YHPLECM440	5,91	5,34	4,09	6,55	5,77	4,19	980	850	595	511 x 1 119 x 248	774
00095906	YHPLECM740	8,47	7,46	6,12	9,35	7,96	6,26	1 410	1 175	900	511 x 1 549 x 248	1 460

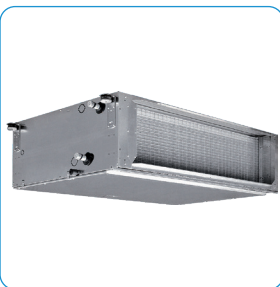
Conditions capacité de refroidissement: température d'espace 27°C d.b., 19°C w.b. - Température d'eau 7/12 °C. - 0 Pa pression statique
Conditions capacité de chauffage: température d'espace 20°C d.b., 19°C w.b. - Température d'eau 45/40 °C. - 0 Pa pression statique
Autres capacités ou 4-tubes disponible sur demande.

YHP-L - Accessoires

N° Art.	Type	Description	Prix
			EUR
00095095	9060478	Vanne 2-voies, pour types 130 - 140 (1/2" - Kvs 1,7)	79,01
00095096	9060479	Vanne 2-voies, pour types 230 - 540 (3/4" - Kvs 2,8)	82,17
00095230	9069201	Vanne 2-voies, pour types 630 - 740 (1" - Kvs 4,0)	108,51
00095198	9066560	Vanne 3-voies, pour types 130 - 140 (1/2" - Kvs 1,6)	139,06
00095091	9060474	Vanne 3-voies, pour types 140 - 640 (3/4" - Kvs 2,5)	153,81
00095328	9069206H	Vanne 3-voies, pour types 730 - 740 (3/4" - Kvs 4,0)	411,92
00095227	9069191	Plenum de soufflage, pour types 130 - 140 (2 x 200 mm)	105,35
00095232	9069222	Plenum de soufflage, pour types 230 - 240 (3 x 200 mm)	122,21
00095155	9066368	Plenum de soufflage, pour types 330 - 440 (3 x 200 mm)	135,90
00095228	9069195	Plenum de soufflage, pour types 530 - 540 (4 x 200 mm)	175,93
00095229	9069196	Plenum de soufflage, pour types 630 - 740 (4 x 200 mm)	185,42
00095224	9069181	Plenum d'aspiration, pour types 130 - 140 (2 x 200 mm)	114,83
00095066	9038050	Plenum d'aspiration, pour types 230 - 240 (3 x 200 mm)	114,83
00095180	9066468	Plenum d'aspiration, pour types 330 - 440 (3 x 200 mm)	131,69
00095225	9069185	Plenum d'aspiration, pour types 530 - 540 (4 x 200 mm)	178,04
00095226	9069186	Plenum d'aspiration, pour types 630 - 740 (4 x 200 mm)	187,52
00095020	6060400	Égouttoir verticale pour vanne	11,00
00095024	6066039	Égouttoir horizontale pour vanne	13,70

Plus d'information disponible sur demande

Cette gamme est très étendue avec nombreuse d'options. Veuillez-nous contacter pour une offre sur mesure.



- Capacité de refroidissement nominale: 4,04 – 30,63 kW
- Capacité de chauffage nominale: 3,43 – 61,14 kW
- En standard système 2 tubes (4 tubes sur demande)
- Fonctionnement silencieux
- Divers options possibles

RFHP-O - Gainables haute pression (2 tubes)

N° Art.	Type	Capacité de refroidissement			Capacité de chauffage			Flux d'air			Dimensions H x L x P	Prix
		max	med	min	max	med	min	max	med	min		
		kW	kW	kW	kW	kW	kW	m³/h	m³/h	m³/h	mm	EUR
00095408	RFHPO14	5,92	5,21	4,17	7,67	6,44	4,98	1 410	1 125	790	310 x 1 133 x 698	1 166
00095414	RFHPO24	8,15	7,01	4,99	1,10	8,27	5,57	1 825	1 410	840	310 x 1 133 x 698	1 247
00095420	RFHPO34	10,71	9,76	8,71	13,19	11,75	10,20	2 440	2 075	1 710	360 x 1 133 x 698	1 434
00095426	RFHPO44	13,60	12,40	10,90	16,53	14,92	12,79	3 020	2 580	2 070	360 x 1 445 x 853	1 795
00095434	RFHPO54	17,76	16,19	14,54	22,93	20,32	17,67	3 850	3 280	2 740	435 x 1 445 x 853	1 904
00095439	RFHPO74	22,89	18,73	12,42	43,60	33,52	20,86	4 800	3 385	1 880	488 x 1 535 x 1 100	3 138
00095441	RFHPO76	30,63	25,33	21,54	61,14	47,85	39,34	7 100	5 070	3 925	588 x 1 535 x 1 100	3 454

RFHPO-ECM - Gainables haute pression (2 tubes)

N° Art.	Type	Capacité de refroidissement			Capacité de chauffage			Flux d'air			Dimensions H x L x P	Prix
		max 5V	med 3V	min 1V	max 5V	med 3V	min 1V	max 5V	med 3V	min 1V		
		kW	kW	kW	kW	kW	kW	m³/h	m³/h	m³/h	mm	EUR
00095446	RFHPOECM14	5,61	5,11	4,14	7,76	6,80	5,18	1 310	1 100	780	310 x 1 133 x 698	1 454
00095452	RFHPOECM24	7,94	6,86	5,44	10,62	8,64	6,42	1 780	1 360	940	310 x 1 133 x 698	1 721
00095458	RFHPOECM34	10,81	9,70	7,87	13,06	11,25	8,64	2 390	1 950	1 380	360 x 1 133 x 698	1 864
00095464	RFHPOECM44	13,99	12,39	10,47	18,08	15,15	12,13	3 080	2 440	1 840	360 x 1 445 x 853	2 099

Conditions capacité de refroidissement: température d'espace 27°C d.b., 19°C w.b. - Température d'eau 7/12 °C. - 0 Pa pression statique
Conditions capacité de chauffage: température d'espace 20°C d.b., 19°C w.b. - Température d'eau 45/40 °C. - 0 Pa pression statique
Autres capacités ou 4-tubes disponible sur demande.

RFHP-O - Accessoires

N° Art.	Type	Description	Prix
			EUR
00095041	9034200	Plenum de soufflage/d'aspiration, pour types 130 - 240 (3 x 250 mm)	181,69
00095042	9034220	Plenum de soufflage/d'aspiration, pour types 330 - 340 (3 x 250 mm)	185,73
00095043	9034230	Plenum de soufflage/d'aspiration, pour types 430 - 440 (4 x 250 mm)	239,00
00095044	9034240	Plenum de soufflage/d'aspiration, pour types 530 - 540 (4 x 300 mm)	258,00
00095059	9034280	Plenum de soufflage/d'aspiration, pour types 640 (4 x 355 mm)	306,94
00095060	9034290	Plenum de soufflage/d'aspiration, pour types 740 (4 x 355 mm)	334,30
00095038	9034029	Égouttoir externe pour vanne	53,29

Plus d'information disponible sur demande

Cette gamme est très étendue avec nombreuse d'options. Veuillez-nous contacter pour une offre sur mesure.

HYDRO CASSETTE

YHK



- Capacité de refroidissement nominale: 1,25 – 15,13 kW
- Capacité de chauffage nominale: 1,72 – 23,70 kW
- En standard système 2 tubes (4 tubes sur demande)
- Pompe de relevage intégrée
- Émission sonore limitée
- Fonctionnement silencieux
- Trois dimensions: 600 x 600 mm - 800 x 800 mm - 870 x 870 mm

YHK - Hydro cassette (2 tubes)

N° Art.	Type	Capacité de refroidissement			Capacité de chauffage			Flux d'air			Dimensions H x L x P	Prix
		max	med	min	max	med	min	max	med	min		
		kW	kW	kW	kW	kW	kW	m³/h	m³/h	m³/h	mm	EUR
00095784	YHK202	1,92	1,60	1,25	2,24	1,80	1,38	610	420	310	275 x 575 x 575	604
00095788	YHK252	2,64	2,31	1,82	2,80	2,42	1,85	520	420	310	275 x 575 x 575	653
00095792	YHK402	4,26	3,30	2,23	4,37	3,28	2,12	710	500	320	275 x 575 x 575	756
00095797	YHK502	4,93	3,82	2,91	5,15	3,85	2,85	880	610	430	275 x 575 x 575	756
00095802	YHK652	6,08	4,86	4,18	6,50	5,03	4,27	1 140	820	630	303 x 820 x 820	1 013
00095806	YHK952	9,39	6,72	5,27	9,23	6,40	4,92	1 500	970	710	303 x 820 x 820	1 143
00094000	YHK1102	10,93	8,36	5,27	11,72	8,55	5,12	1 820	1 280	710	303 x 820 x 820	1 143

YHK-ECM - Hydro cassette (2 tubes)

N° Art.	Type	Capacité de refroidissement			Capacité de chauffage			Flux d'air			Dimensions H x L x P	Prix
		max 10V	med 5V	min 1V	max 10V	med 5V	min 1V	max 10V	med 5V	min 1V		
		kW	kW	kW	kW	kW	kW	m³/h	m³/h	m³/h	mm	EUR
00095815	YHKECM252	2,73	2,16	1,84	2,87	2,22	1,85	535	380	310	275 x 575 x 575	784
00095817	YHKECM402	4,30	3,04	2,24	4,36	2,98	2,12	710	445	310	275 x 575 x 575	865
00095819	YHKECM502	4,96	3,85	2,55	5,15	3,85	2,46	880	610	360	275 x 575 x 575	865
00095821	YHKECM652	6,30	5,13	4,20	6,70	5,30	4,27	1 165	870	630	303 x 820 x 820	1 122
00095823	YHKECM952	10,69	7,69	5,28	10,56	7,34	4,90	1 770	1 130	710	303 x 820 x 820	1 255
00095811	YHKECM1252	12,60	9,43	6,36	13,39	9,59	6,18	1 905	1 290	790	304 x 869 x 869	1 511
00095813	YHKECM1502	15,13	11,38	7,86	16,40	11,86	7,82	2 480	1 650	1 025	304 x 869 x 869	1 511

Conditions capacité de refroidissement: température d'espace 27°C d.b., 19°C w.b. - Température d'eau 7/12 °C.

Conditions capacité de chauffage: température d'espace 20°C d.b., 19°C w.b. - Température d'eau 45/40 °C.

Autres capacités ou 4-tubes disponible sur demande.

YHK - Accessoires

N° Art.	Type	Description	Prix
			EUR
00095286	9079505	Vanne 2-voies, pour types 200 - 500 (3/4" - Kvs 2,8)	126,42
00095287	9079506	Vanne 2-voies, pour types 650 - 1100 (1" - Kvs 5,2)	148,54
00095339	9079920W	Vanne 2-voies, pour types 1250 - 1500 (1" - Kvs 5,2)	185,42
00095282	9079500	Vanne 3-voies, pour types 200 - 500 (3/4" - Kvs 2,5)	146,44
00095283	9079501	Vanne 3-voies, pour types 650 - 1100 (1" - Kvs 4,5)	220,18
00095341	9079922W	Vanne 3-voies, pour types 1250 - 1500 (1" - Kvs 5,2)	214,91
00095355	AKPA600	Grille, pour types 200 - 500	99,03
00095356	AKPA800	Grille, pour types 650 - 1100	198,06
00095357	AKPA900	Grille, pour types 1250 - 1500	408,76

Plus d'information disponible sur demande

Cette gamme est très étendue avec nombreuse d'options. Veuillez-nous contacter pour une offre sur mesure.



HYDRO MODÈLE MURALE

YHVP



- Capacité de refroidissement nominale: 1,16 – 3,76 kW
- Capacité de chauffage nominale: 1,26 – 4,28 kW
- Système 2 tubes
- Fonctionnement silencieux
- Inclusif télécommande à infrarouge et vanne 3-voies.
- Divers options possibles

YHVP-T3V - Hydro cassette (2 tubes)

N° Art.	Type	Capacité de refroidissement			Capacité de chauffage			Flux d'air			Dimensions H x L x P	Prix
		max	med	min	max	med	min	max	med	min		
		kW	kW	kW	kW	kW	kW	m³/h	m³/h	m³/h	mm	EUR
00095967	YHVPT3V1	1,85	1,49	1,23	2,18	1,68	1,34	375	270	205	322 x 880 x 212	776,43
00105210	YHVP-T-3V	2,16	1,82	1,42	2,62	2,13	1,58	480	365	250	322 x 880 x 212	776,43
00095969	YHVPT3V3	3,00	2,30	1,87	3,23	2,37	1,89	545	375	280	322 x 1 185 x 212	876,51
00105380	YHVP FHW-T-3V											931,84

YHVP-ECM-T3V - Hydro cassette (2 tubes)

N° Art.	Type	Capacité de refroidissement			Capacité de chauffage			Flux d'air			Dimensions H x L x P	Prix
		max 10V	med 5V	min 1V	max 10V	med 5V	min 1V	max 10V	med 5V	min 1V		
		kW	kW	kW	kW	kW	kW	m³/h	m³/h	m³/h	mm	EUR
00095943	YHVPECMT3V1	1,98	1,57	1,16	2,35	1,78	1,26	415	290	190	322 x 880 x 212	989
00095944	YHVPECMT3V2	2,24	1,86	1,46	2,74	2,18	1,63	510	375	260	322 x 880 x 212	989
00095945	YHVPECMT3V3	3,27	2,52	1,82	3,57	2,63	1,83	620	420	270	322 x 1 185 x 212	1 064
00095946	YHVPECMT3V4	3,72	3,03	2,33	4,20	3,26	2,40	770	550	375	322 x 1 185 x 212	1 064

Conditions capacité de refroidissement: température d'espace 27°C d.b., 19°C w.b. - Température d'eau 7/12 °C.

Conditions capacité de chauffage: température d'espace 20°C d.b., 19°C w.b. - Température d'eau 45/40 °C.

Autres capacités ou modèles disponible sur demande.

Plus d'information disponible sur demande

Cette gamme est très étendue avec nombreuse d'options. Veuillez-nous contacter pour une offre sur mesure.

Attention : Les prix indiqués dans ce catalogue sont une indication et peuvent être soumis à des modifications.
Retrouvez toujours les prix actuels sur notre webshop.

HVAC CONTROLS

YORK

YORK®
AUTHORIZED DISTRIBUTOR



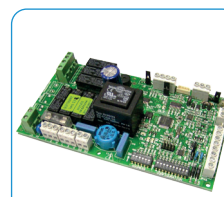
00094036



00095400



00095147



00095143



00095202



00098051

Commandes

N° Art.	Type	YFCN		YHPL		RFHP-O		YHK		YHVP		Prix
		AC	ECM	AC	ECM	AC	ECM	AC	ECM	AC	ECM	
00094036	JWC-T	x	-	x	-	x	-	x	-	-	-	102,06
00095400	T-MB	x ⁽¹⁾	x ⁽¹⁾	x ⁽¹⁾	x ⁽¹⁾	x ⁽¹⁾	x ⁽¹⁾	x ⁽¹⁾	x ⁽¹⁾	-	-	106,40
00095147	RS-RT03	x ⁽²⁾	x ⁽²⁾	-	-	-	-	x ⁽²⁾	x ⁽²⁾	Standard	Standard	57,94
00095148	IR-Receiver TFCN	x ⁽³⁾	x ⁽³⁾	-	-	-	-	x ⁽³⁾	x ⁽³⁾	-	-	29,50
00095143	MB power unit	x	x	x	x	x	x	Sur demande	Sur demande	Sur demande	Sur demande	187,52
00095202	AP-AU power unit	x	x	x	x	x	x	x	x	-	-	105,35
00098051	T9200-TF20-1550	x ⁽⁴⁾	-	x ⁽⁴⁾	-	x ⁽⁴⁾	-	x ⁽⁴⁾	-	-	-	182,74
00098052	T9200-TB21-1550	-	x ⁽⁴⁾	-	x ⁽⁴⁾	-	x ⁽⁴⁾	-	x ⁽⁴⁾	-	-	189,63

⁽¹⁾ Uniquement en combinaison avec AP-UA ou MB Power Unit.

⁽²⁾ Uniquement en combinaison avec MB Power Unit, receiver inclus.

⁽³⁾ Uniquement en combinaison avec MB Power Unit.

⁽⁴⁾ Une boîte encastrée est nécessaire.



VG3000 - Terminal unit valves

Conçu pour la régulation de flux d'eau par rapport au demande des régulateurs et ventilo-convecteurs.

Actuateurs compatibles:

- VA-708x
- VA-709x
- VA-748x



VG1000 Threaded

Threaded plant valves, utilisé pour la régulation d'eau pour des systèmes HVAC.

Actuateurs compatibles:

- VA9104
- VA9310
- VA9203
- VA9208



VG1000 Flanged

Flanged plant valves, utilisé pour la régulation d'eau pour des systèmes HVAC.

Actuateurs compatibles:

- M9220
- VA9335



VFB butterfly valves

Butterfly plant valves, conçu pour une large gamme d'applications pour HVAC.

Inclusif ON/OFF et contrôle modulable de d'eau chaude, glacée ou condenseur et solutions 50/50 glycol.

Actuateurs compatibles:

- VA9070
- VA9320
- VA9335



VP1000

Pressure independent valves, pour la régulation de débit d'eau en cas de charge partielle du système et assure une adaptation stable de l'alimentation connectée.

Actuateurs compatibles:

- VA-748x
- VA-708x
- VA-709x
- V9310

UNITÉS ROOFTOP

YORK



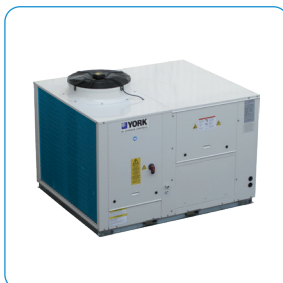
Prix et plus d'information disponible sur demande

Cette gamme est très étendue avec nombreuses options. Veuillez-nous contacter pour une offre sur mesure.



Vitality Rooftop Split

- Split rooftop
- Puissance en froid nominale: 19 – 86 kW
- Puissance en chaud nominale (version VIRSAH): 21 – 93 kW
- R410A
- Haute efficacité en EER et COP
- Multiples configurations: Froid seul, pompe à chaleur
- Compresseurs scroll
- Système Gestion Bâtiment en standard
- Multiples options: Air fraîche, récupération de chaleur, ...



Small Activa Rooftop

- Puissance en froid nominale: 17 – 40 kW
- Puissance en chaud nominale (version ARH et ARG): 17 – 31 kW
- R410A
- Haute efficacité en EER et COP
- Silencieux
- Multiples configurations: Froid seul, pompe à chaleur, froid + gaz, pompe à chaleur et gaz
- Compresseurs Scroll
- Système Gestion Bâtiment en standard
- Multiples options: Air fraîche, récupération de chaleur, ...



Activa Rooftop

- Puissance en froid nominale: 48 – 83 kW
- Puissance en chaud nominale (version ARH et ARG): 45 – 87 kW
- R410A
- Haute efficacité en EER et COP
- Silencieux
- Multiples configurations: Froid seul, pompe à chaleur, froid + gaz, pompe à chaleur et gaz
- Compresseurs Scroll
- Système Gestion Bâtiment en standard
- Multiples options: Air fraîche, récupération de chaleur, ...



Large Activa Rooftop

- Puissance en froid nominale: 108 – 169 kW
- Puissance en chaud nominale (version ARH): 105 – 167 kW
- R410A
- Haute efficacité en EER et COP
- Silencieux
- Multiples configurations: Froid seul, pompe à chaleur
- Compresseurs Tandem scroll
- Système Gestion Bâtiment en standard
- Multiples options: Air fraîche, récupération de chaleur, ...



Votre propre accès en ligne pour tous nos services

Via myFrigro vous accédez plus facilement à nos services en ligne. L'accès public est limitée et nous vous conseillons de demander votre propre compte pour myFrigro.

Vos avantages

1. Toujours disponible.
2. Utilisez nos outils pour faire des calculs et des offres.
3. Gérez votre administration Frigro.
4. Vous serez récompensé avec des e-Points et épargnez pour des cadeaux.

Outils en ligne



Webshop avec prix net et affichage de disponibilité



Outils en ligne pour calculs et sélections



Créez des offres personnalisées pour vos clients



Consultez des fiches techniques, manuels et codes d'erreur

Votre administration Frigro en ligne



Gérez votre compte



Consultez vos factures et notes de crédit de Frigro



Échangez vos e-Points pour des cadeaux



Consultez votre historique des commandes en ligne

Demandez encore aujourd'hui votre propre login via: www.frigro.be